

新製品
NEW

スリム設計で様々な空間にマッチする案内サインをご提案します。 TX シリーズ



■ TX-420

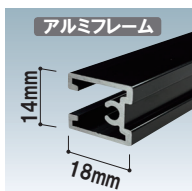
POINT

見付け18mmのスリムなフレームで
ポスターのデザインを邪魔しないスタイリッシュ形状



160cm

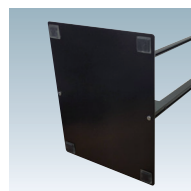
仕様・詳細



アルミフレーム

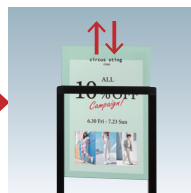
14mm

18mm



ベース部分

ベースは厚み3.2mmのフラットベースです。裏面にはキズ防止のゴムがついています。

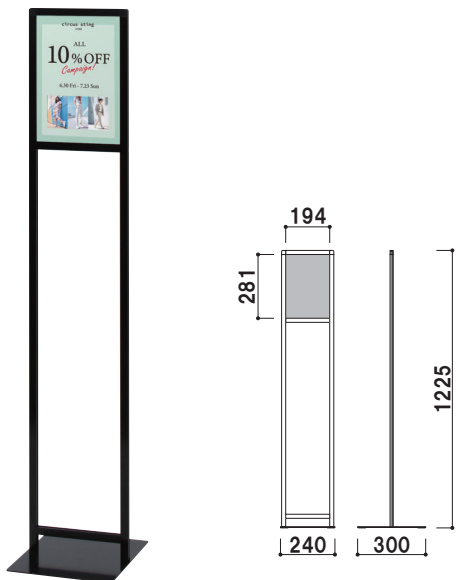


ポスター交換方法

印刷物を付属の透明板の間に挟み、上部の溝から落とし込んで掲示します。工具を使わずに簡単に表示内容を交換できます。

TX-420

よこ



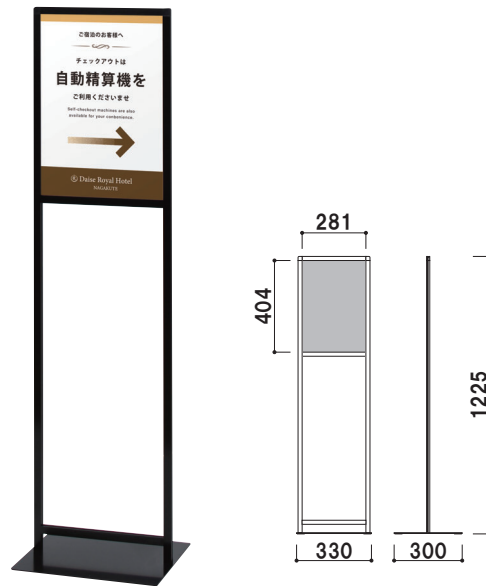
TX-210

(A4タテ)

両面 組立 屋内

重量 | 2.5kg 011

本体枠 | アルミ押出材アルマイト仕上
 ベース | スチール3.2mm 黒塗装仕上
 コーナー | ABS 樹脂
 面板 | PET 透明0.5mm × 2 枚 + スチレンボード3.5mm × 1 枚
 面板サイズ | W210 × H297mm (A4 タテ)
 画面有効 | W194 × H281mm



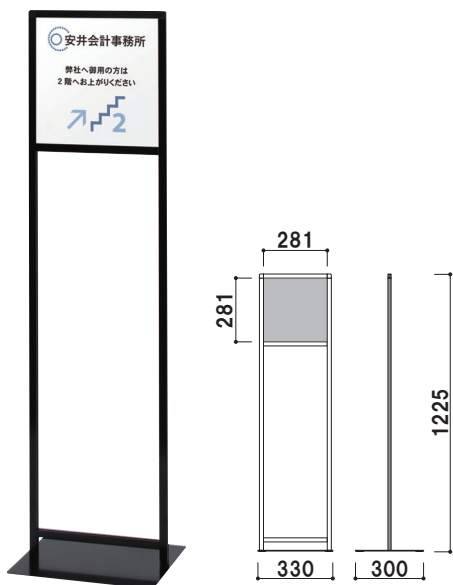
TX-420

(A3タテ)

両面 組立 屋内

重量 | 3.2kg 014

本体枠 | アルミ押出材アルマイト仕上
 ベース | スチール3.2mm 黒塗装仕上
 コーナー | ABS 樹脂
 面板 | PET 透明0.5mm × 2 枚 + スチレンボード3.5mm × 1 枚
 面板サイズ | W297 × H420mm (A3 タテ)
 画面有効 | W281 × H404mm



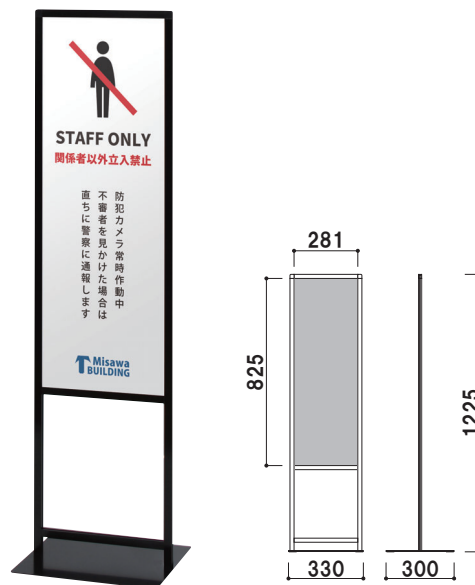
TX-297

(297角)

両面 組立 屋内

重量 | 3.2kg 014

本体枠 | アルミ押出材アルマイト仕上
 ベース | スチール3.2mm 黒塗装仕上
 コーナー | ABS 樹脂
 面板 | PET 透明0.5mm × 2 枚 + スチレンボード3.5mm × 1 枚
 面板サイズ | W297 × H297mm
 画面有効 | W281 × H281mm



TX-841

(A1ハーフ)

両面 組立 屋内

重量 | 3.4kg 014

本体枠 | アルミ押出材アルマイト仕上
 ベース | スチール3.2mm 黒塗装仕上
 コーナー | ABS 樹脂
 面板 | PET 透明0.5mm × 2 枚 + スチレンボード3.5mm × 1 枚
 面板サイズ | W297 × H841mm (A1 ハーフ)
 画面有効 | W281 × H825mm