

ポールサイン

PI

細く、小さく、可愛くすらあります。

特徴

- ・丸型ホルダーにより面板を支えるかわいいデザイン
- ・ベースはポポットベースとφ 200 ベースの 2 種類

補修部品



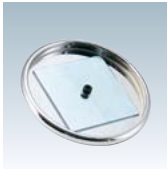
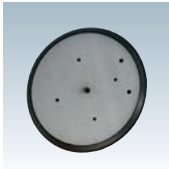
U028

P.450 ~
参考



写真は、PI-11を使用しています。

構造・仕様

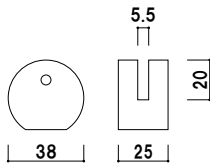


★ベース裏部
φ 200・ポポットベース
ともに 3.2mm の
スチール製
ウエイト入りです。



★丸型サインホルダー
材質 ■ 真鍮クロームメッキ仕上
面板厚み ■ 5mm まで
面板差し込み深さ ■ 20mm
※面板の交換には付属の六角レンチを
ご使用ください。

補修
部品 4X-U028



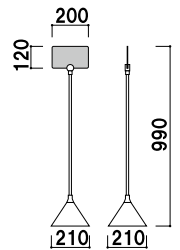
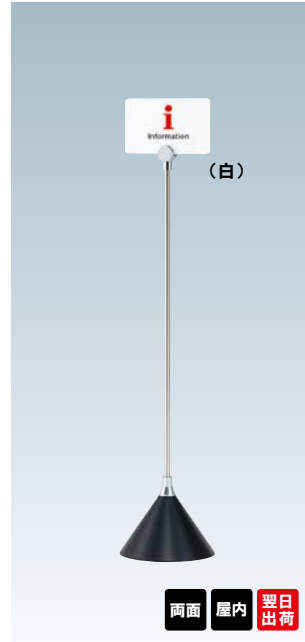
★面板無しのご注文も承ります。
金額については、
お気軽にお問い合わせください。

PI-31

(ホワイト / ブラック)

¥11,000 (税抜価格)

重量 ■ 0.7kg
柱 ■ ステンレス ICS パイプ
ベース ■ ABS 樹脂
スチールウエイト入り
面板 ■ アクリル骨白 3mm 付
面板サイズ ■ W200 × H120mm
※ご注文時にベースカラーを
ご指定ください。

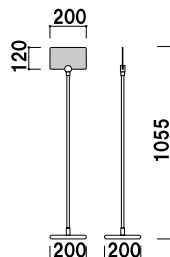
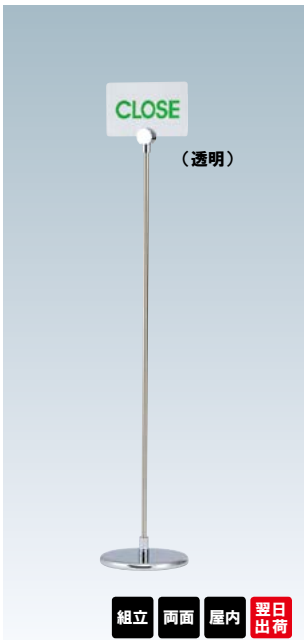


PI-11

(クローム)

¥11,800 (税抜価格)

重量 ■ 1.2kg
柱 ■ ステンレス ICS パイプ
ベース ■ ABS 樹脂クロームメッキ仕上
スチールウエイト入り
面板 ■ アクリル透明 3mm 付
面板サイズ ■ W200 × H120mm



PI-21

(クローム)

¥11,800 (税抜価格)

重量 ■ 1.2kg
柱 ■ ステンレス ICS パイプ
ベース ■ ABS 樹脂クロームメッキ仕上
スチールウエイト入り
面板 ■ アクリル骨白 3mm 付
面板サイズ ■ W250 × H120mm

