

タペストリー用

F - オプション

バナー掲示をもっと自由に。

新製品!!

特徴

- ・ワイヤーで天井から吊るしたり、壁面から突き出しでのアピールなど、タペストリーの使用シーンが広がる製品
- ・バナーをひきたてるシンプルなデザイン

補修部品

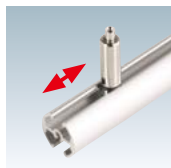


G016

P.450 ~
参考

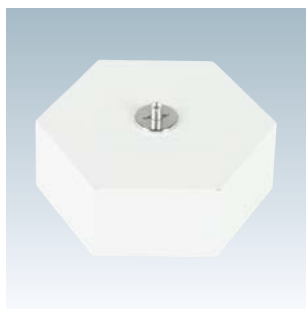


写真は、F20-60シルバー + FH-1 + FW-1を使用しています。



★使用方法(FH-1)

タペストリーバーの溝に沿ってスライドさせます。任意の位置に固定することが可能です。

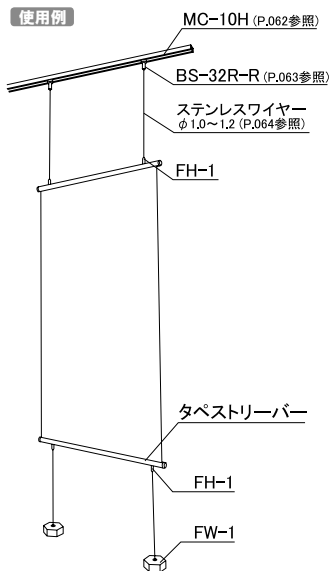
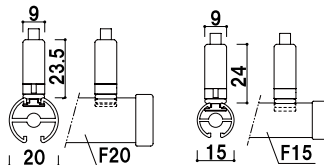


FH-1

屋内 翌日出荷

¥1,200 (税抜価格)

材質 ■ 真鍮
仕上 ■ ニッケルメッキ
対応ワイヤー ■ φ 1.0 ~ 1.2

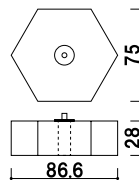


FW-1 (ウェイト)

屋内 翌日出荷

¥9,800 (税抜価格)

重量 ■ 1.0kg
材質 ■ スチール
仕上 ■ 白塗装
対応ワイヤー ■ φ 1.0 ~ 1.2



突き出し用タペストリーバーφ 20

(シルバー / ブラック)

屋内 翌日出荷

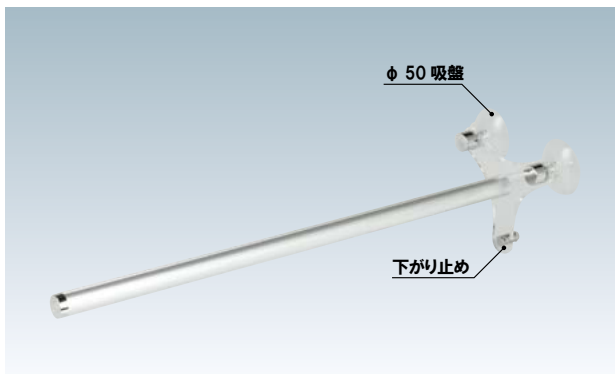
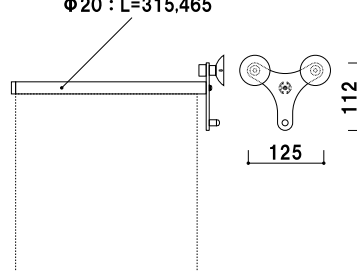
品番	バー寸法	本体価格
F20-30K	315mm	¥3,500 (税抜価格)
F20-45K	465mm	¥3,600 (税抜価格)

本体 ■ アクリル透明 t5.0mm
バー ■ アルミ押型材アルマイト仕上
バナーの厚み (目安) ■ 0.4mm まで
※バナー補強テープ、φ 50 吸盤 2 個付
※ご注文の際には「突き出し用」をご明記ください。
※特注寸法も 1 本から承ります。(最大 465mm まで)

★使用イメージ(F20-45K)



φ20 : L=315,465



★使用方法

バナーはサイドからスライドし、取り付けます。タペストリーバーは上部のみで使用します。下がり止めがあるので、バナーを真っ直ぐに維持したまま掲示することができます。吸盤での固定ですので取付け面の汚れをよく拭き取ってから設置してください。