

バー ■材質: ABS樹脂
 ※バナーホルダーBH 1本に、キャップ 2個とクリップが付いています。
 ※吊り具は別売りです。
 ●特寸対応も1本から承ります。(最大 1800mm まで)
 ●吊り具はF15吊り具、F15吸盤吊り具と同じです。(P.180 参考)
 ●表中サイズは本体サイズでキャップは含みません。
 ●BHクリップのみの販売も可能です。詳しくはお問い合わせください。

★使用方法

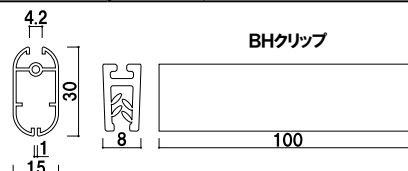
付属の BH クリップをバナーに付け、バーに差し込んで使用します。

バナーホルダーBH

(ブラック)

屋内 翌日出荷

品番	バー寸法	クリップ数	本体価格
BH-45	465mm	2	¥ 980 (税抜価格)
BH-60	615mm	3	¥1,300 (税抜価格)
BH-90	915mm	3	¥1,600 (税抜価格)
BH-120	1215mm	5	¥2,100 (税抜価格)
BH-A1	604mm	3	¥1,200 (税抜価格)
BH-A2	430mm	2	¥1,000 (税抜価格)
BH-B1	738mm	3	¥1,400 (税抜価格)
BH-B2	525mm	3	¥1,100 (税抜価格)
BH-吊り具			¥ 130 (税抜価格)
BH-吸盤吊り具			¥ 190 (税抜価格)



バー ■材質: 塩ビ押し出し成型品
 ※吊り具 2 個付き
 ●特寸対応も1本から承ります。(最大 2100mm まで)
 ※特寸の場合は吊り具の数をご指定ください。

★使用方法

ポスターなどの上部にホッチキスを止めて、クリップの中に差し込んでご利用ください。

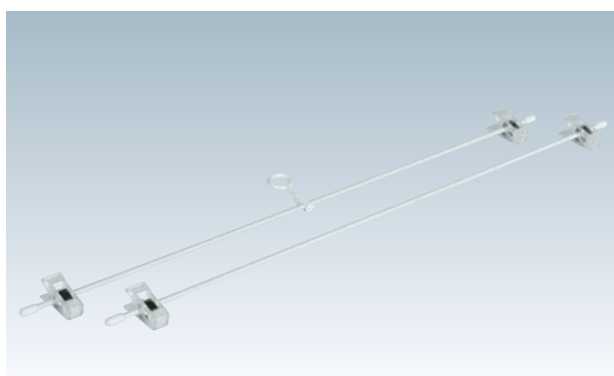
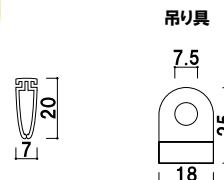
ポスタークリップA型

(ホワイト)

屋内 翌日出荷

品番	バー寸法	吊り具数	本体価格
A-60	600mm	2	¥350 (税抜価格)
A-91	910mm	2	¥500 (税抜価格)
A-103	1030mm	2	¥550 (税抜価格)
吊り具のみ			¥ 30 (税抜価格)

★使用イメージ (A-91)



バー ■材質: アルミ押型材 白アルマイト仕上
 吊り具 ■スチール白塗装仕上 クリップ ■ポリスチレン キャップ ■軟質塩ビ
 ※上下セットでの販売となります。

★使用方法

クリップをスライドさせることができます。ポスターのサイズに合わせて調節してください。

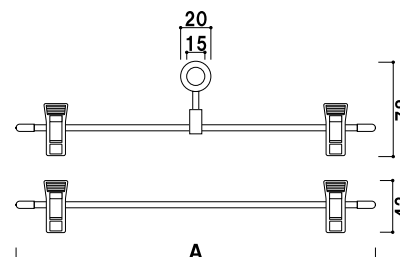
クリップハンガー CH

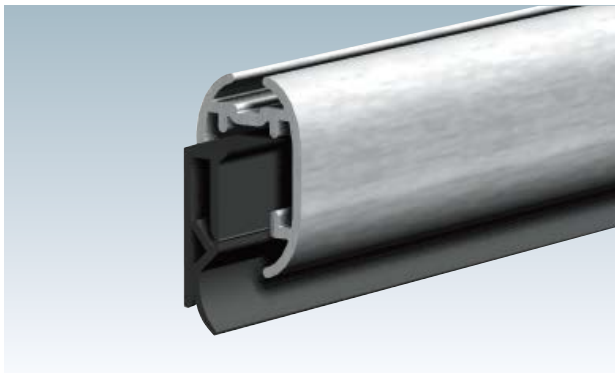
(ホワイト) (上下セット)

屋内 5日後出荷

品番	A 寸法	クリップ数	本体価格
CH-A1	594mm	上下各 2	¥2,900 (税抜価格)
CH-A2	420mm	上下各 2	¥2,700 (税抜価格)
CH-A3	297mm	上下各 2	¥2,500 (税抜価格)
CH-B1	728mm	上下各 2	¥3,000 (税抜価格)
CH-B2	515mm	上下各 2	¥2,800 (税抜価格)
CH-B3	364mm	上下各 2	¥2,600 (税抜価格)

★使用イメージ (CH-B1)





アルゴッチャー (シルバー)

メーカー直送 屋内 翌日出荷

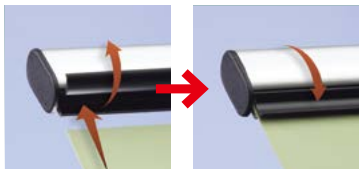
品番	バー寸法	本体価格
L-A0	1189mm	¥4,180 (税抜価格)
L-A1/ A0	841mm	¥2,950 (税抜価格)
L-A2/ A1	594mm	¥2,090 (税抜価格)
L-A3/ A2	420mm	¥1,480 (税抜価格)
L-B0	1456mm	¥5,100 (税抜価格)
L-B1/ B0	1030mm	¥3,610 (税抜価格)
L-B2/ B1	728mm	¥2,550 (税抜価格)
L-B3/ B2	515mm	¥1,810 (税抜価格)

バー ■ 材質: アルミ キャップ: 樹脂

※エンドキャップ(ブラック)付き

●吊り具などのオプションは下記オプション一覧よりお選びください。

●特寸対応も1本から承ります。(最大 3073mm まで)

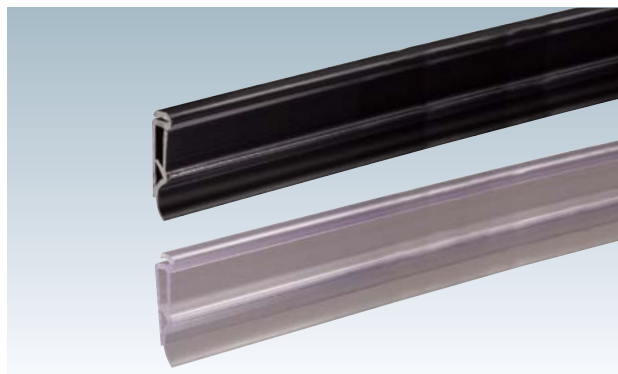
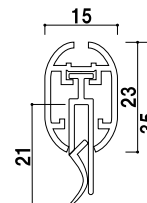


★使用方法

- ①スナップをあけてメディアを差し込みます。
- ②スナップを閉じ、完了です。



エンドキャップ



ゴッチャーホルダー (ブラック / クリア)

メーカー直送 屋内 翌日出荷

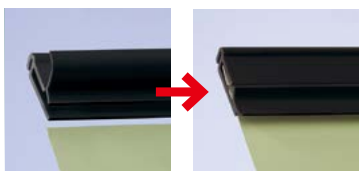
品番	バー寸法	本体価格
G-A0	1189mm	¥1,700 (税抜価格)
G-A1/ A0	841mm	¥1,200 (税抜価格)
G-A2/ A1	594mm	¥ 840 (税抜価格)
G-A3/ A2	420mm	¥ 600 (税抜価格)
G-B0	1456mm	¥2,070 (税抜価格)
G-B1/ B0	1030mm	¥1,460 (税抜価格)
G-B2/ B1	728mm	¥1,040 (税抜価格)
G-B3/ B2	515mm	¥ 730 (税抜価格)

バー ■ 材質: PVC 樹脂

●ご注文の際は色をお選びください。

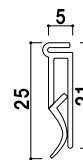
●吊り具などのオプションは下記オプション一覧よりお選びください。

●特寸対応も1本から承ります。(最大 3073mm まで)



★使用方法

- ①スナップをあけてメディアを差し込みます。
- ②スナップを閉じ、完了です。



※ゴッチャーホルダーのブラックは

直射日光の当たる場所ではお使いいただけません。



写真は、ゴッチャーホルダー2本+ウィンドウマウント4個を使用しています。

アルゴッチャ / ゴッチャーホルダー専用オプションパーツ

●印対応商品

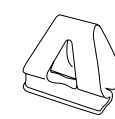
品番	アルゴッチャー	ゴッチャーホルダー	本体価格
ゴッチャークリップ		●	¥50 (税抜価格)
マルチクリップ	●		¥50 (税抜価格)
ウィンドウマウント	●	●	¥100 (税抜価格)
サクシジョンキャップ	●	●	¥100 (税抜価格)

アルゴッチャー、ゴッチャーホルダーのオプションです。

上記金額は1個の金額となります。



ゴッチャークリップ



マルチクリップ



ウィンドウマウント



サクシジョンキャップ

※ウィンドウマウント、サクシジョンキャップは過度の加重には耐えられません。

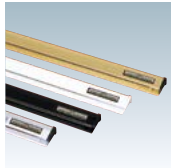
ディスプレイ全体の重量にご注意ください。

使用時は、取り付け面はよく汚れ等を落とし、2個以上固定するようにしてください。

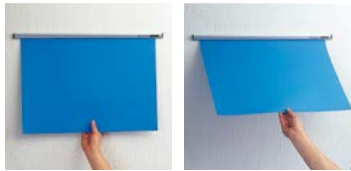
※場合により、納期がかかる場合がございます。予めご了承願います。



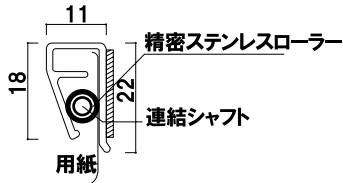
バー ■材質：アルミ押型材 アルマイト仕上
 ●特寸対応も1本から承ります。(最大2100mmまで)
 ※ご注文の際は、色・型番をお選びください。



★選べるカラー
 ゴールド / ホワイト / ブラック / シルバー
 からお選びいただけます。



★使用方法
 ローラーの下側に差し込み
 用紙を取り付けます。
 取り外す際は用紙を少し
 上に持ち上げ、横に抜か
 90°前に持ち上げ
 引っぱり取り外します。



A型(壁面用)
 裏面に強力粘着テープ付



B型(鉄板用)
 裏面に強力ゴムマグネット付



サインレールハンガー

(シルバー/ゴールド/ホワイト/ブラック)(A型/B型/C型/L型)

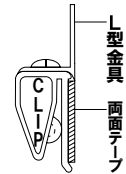
メーカー直送 屋内 翌日出荷

品番	サイズ	本体価格
SR12	120mm	A C L ¥ 860 (税抜価格)
		B ¥1,040 (税抜価格)
SR17	170mm	A C L ¥1,160 (税抜価格)
		B ¥1,360 (税抜価格)
SR22	220mm	A C L ¥1,580 (税抜価格)
		B ¥1,900 (税抜価格)
SR30	300mm	A C L ¥1,800 (税抜価格)
		B ¥2,160 (税抜価格)
SR364	364mm	A C L ¥2,160 (税抜価格)
		B ¥2,600 (税抜価格)
SR515	515mm	A C L ¥3,000 (税抜価格)
		B ¥3,600 (税抜価格)
SR60	600mm	A C L ¥3,600 (税抜価格)
		B ¥4,320 (税抜価格)
SR90	900mm	A C L ¥5,400 (税抜価格)
		B ¥6,480 (税抜価格)
SR103	1030mm	A C L ¥5,880 (税抜価格)
		B ¥7,060 (税抜価格)
SR120	1200mm	A C L ¥6,960 (税抜価格)
		B ¥8,360 (税抜価格)
SR150	1500mm	A C L ¥8,640 (税抜価格)
		B ¥10,400 (税抜価格)
SR180	1800mm	A C L ¥10,320 (税抜価格)
		B ¥12,400 (税抜価格)
SR210	2100mm	A C L ¥11,760 (税抜価格)
		B ¥14,100 (税抜価格)

C型(吊り下げ用)
 上部に吊りカン金具付



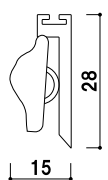
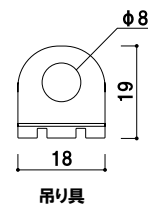
L型(壁面ネジ止め用)
 上部にL型金具付



バー ■材質：塩ビ押し出し成型品
 ●特寸対応も1本から承ります。(最大900mmまで)
 ※上記価格表は、両面テープ付きの価格です。吊り具は別売りです。



★使用方法
 ローラーの下側に差し込み、取り付けます。
 取り外す際は
 用紙を少し上に持ち上げ、横に抜か、
 90°前に持ち上げ、引っぱり取り外します。



スピーディーハンガー

(ホワイト)

メーカー直送 屋内 翌日出荷

品番	サイズ	本体価格
SPH450	450mm	¥2,320 (税抜価格)
SPH600	600mm	¥2,460 (税抜価格)
SPH900	900mm	¥3,150 (税抜価格)
SPHA1	594mm	¥2,460 (税抜価格)
SPHA2	420mm	¥1,980 (税抜価格)
SPHB1	728mm	¥2,520 (税抜価格)
SPHB2	515mm	¥2,180 (税抜価格)
SPH吊り具		¥ 30 (税抜価格)

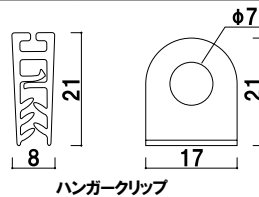


SGマーキュリーバナーハンガー

(クリア / ホワイト)

メーカー直送 屋内 翌日出荷

品番	サイズ	色	本体価格
SGM1219C	1219mm	クリアー	¥920 (税抜価格)
SGM1219W	1219mm	ホワイト	¥920 (税抜価格)
ハンガークリップC		クリアー	¥ 30 (税抜価格)
ハンガークリップW		ホワイト	¥ 30 (税抜価格)

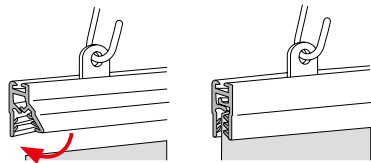


バー ■材質:塩ビ押し出し成型品

●特寸対応も1本から承ります。(100mm単位 最長1219mmまで)

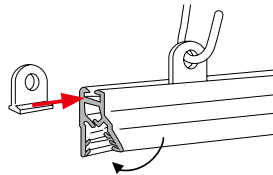
※上記バナーハンガーは、ハンガークリップ無しの価格です。

★使用方法

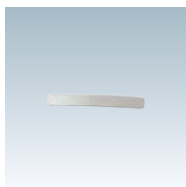


- ①スナップをあけてメディアを差し込みます。
- ②スナップを閉じ、完了です。

★ハンガークリップの取り付け



本体上部の溝にスライドさせて取り付けます。



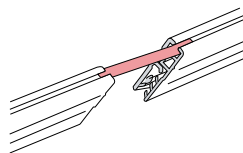
オプション

ジョイントパーツストレート

¥200 (税抜価格)



★SGマーキュリーバナーハンガー用ジョイント



パーツを使えばいくつでもジョイントすることができます。



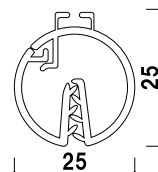
ワンタッチハンガー

(ホワイト)

メーカー直送 屋内 翌日出荷

品番	サイズ	本体価格
OTH914	914mm	¥1,700 (税抜価格)
OTH1219	1219mm	¥2,600 (税抜価格)
OTH吊り具		¥ 30 (税抜価格)
OTHキャップ		¥ 30 (税抜価格)

※ワンタッチハンガーは、吊り具・キャップ無しの価格です。



バー ■材質:塩ビ押し出し成型品

●ポスターをワンタッチでとめることができます。

●大型ポスター向きです。

★使用方法

- ①パイプを開き、ポスターを差し込みます。
- ②パイプをワンタッチで閉じて完了です。



★使用イメージ



★キャップ(別売)





ポスターハンガー (ホワイト)

メーカー直送 屋内 翌日出荷

品番	サイズ	本体価格
POH900	900mm	¥600 (税抜価格)
POH1200	1200mm	¥660 (税抜価格)
POHフック		¥90 (税抜価格)

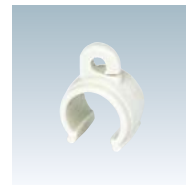
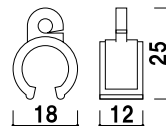
※上記は、フック付きの価格です。(2個)

バー ■材質：硬質塩ビ
フック ■ABS樹脂
●特寸対応も1本から承ります。
●ポスターなどの上部にホッチキスを止めて、クリップの中に差し込んでご利用ください。

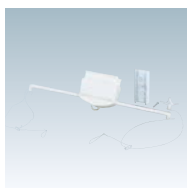
ポスターハンガー



●POHフック



★ポスターハンガー専用オプション

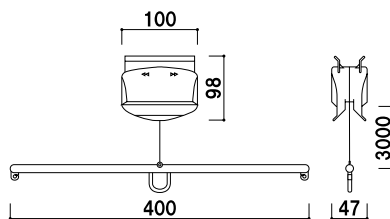


オプション

イージーポッパー

¥4,430 (税抜価格)

重量 ■0.2kg
材質 ■ナイロン
耐荷重 ■350g
B1 サイズまで使用可



- 脚立なしでもPOP交換が簡単にできます
- セット内容：本体×1、プレート×1、プラグ×1、ネジ×1
- 使用方法：①天井に固定したプレートに本体を取付けます。
②ポップを引き下げ、交換しやすい位置でストップ。
交換後、バーを少し下げるとロックが外れ、自動的にゆっくり上がっていく仕組みです。

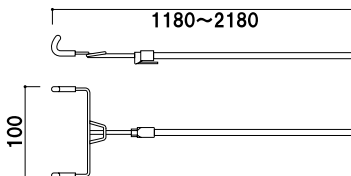


オプション

操作棒 (イージーポッパー用)

¥6,290 (税抜価格)

材質 ■スチールクロームメッキ
バーに手が届かない場合に、操作棒にて引き寄せます。



オプション

キャリアパーツ(1個入り)

¥90 (税抜価格)

材質 ■ポリアセタール
ポスターを掲示しない時に、ポスターハンガーとイージーポッパーを固定して、見苦しさを解消します。



写真は、ポスターハンガー + イージーポッパーを使用しています。

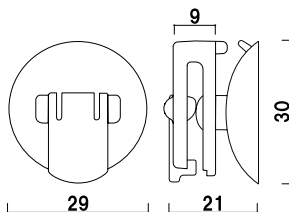


吸盤ポスタークリップ (4個1セット)

メーカー直送 屋内 翌日出荷

¥430 (税抜価格)

材質 ■ナイロン
耐荷重 ■350g φ40 吸盤付き
B1 サイズまで使用可



※ポスターなどの紙専用のため厚手のものはご使用できません。



★使用方法

- ①ツメを上げ、ポスターの角を本体の角溝にあたるよう、差し込みます。
- ②ツメを下ろして固定します。



写真は、吸盤ポスタークリップを使用しています。