



カバー付

A4

片面

屋内

カタログNo.1 P.295 掲載

対象機種 CYホルダー, YR-04

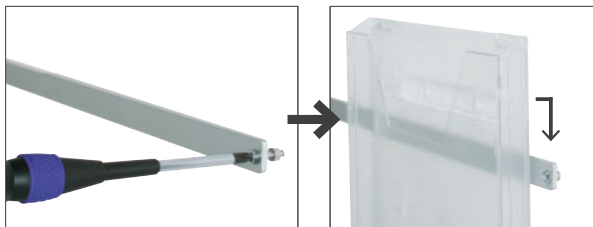


選べるラックカラー

ラックの色を2色からお選びいただけます。
ご注文時にご指定ください。

■クリア ■グレー

壁面への固定方法 ※別途ドライバーをご用意ください。



① CYホルダーを壁面に固定します。

② CYホルダーへラックやパネルのツメを引っ掛けて使用します。

特別仕様について

ラックと一緒にポスター掲示をしたい場合も対応可能です。
詳しくはお問い合わせください。



補修部品

P.162～掲載

R001,



A4

片面

屋内

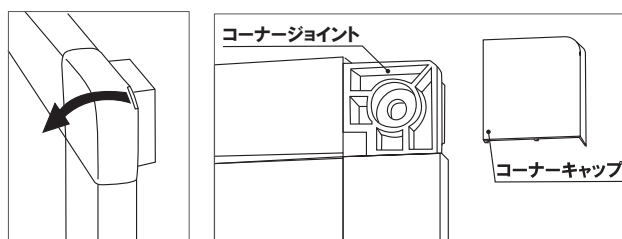
カタログNo.1 P.296-297 掲載

対象機種 HRW-52M, HRW-12M, HRW-51M, HRW-11M



面板部

サイン面(面板)にはシート加工などがしやすいアートパネル(アルミ複合板)を使用しています。
印刷をご希望の際はお気軽にご相談ください。



壁面への固定方法

- ① コーナーキャップの角にある切込部分から手前に引いてください。
※ マイナスドライバー等の先端が平らなものをご使用ください。
- ② 4ヶ所のコーナージョイントに付属のタッピングビスで壁面に取り付け、コーナーキャップを取り付けてください。
※ 出荷時はキャップを取り付けずに同梱しています。
※ 別途ドライバーをご用意ください。

面板取り外し方法

- ① パネル裏面の、コーナージョイントとフレームを固定しているネジを取り外します。
- ② 上部フレームを取り外すと、面板を上から抜き取ることができます。

補修部品

P.162～掲載

G006

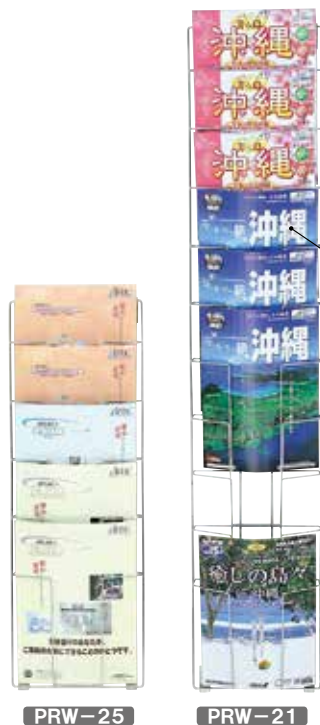
PRW



A4 片面 屋内

カタログNo.1 P.297 掲載

対象機種 PRW-25, PRW-21

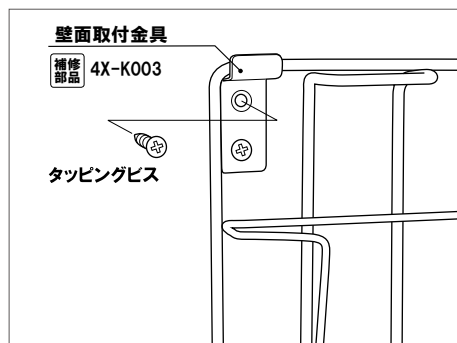


ワイヤーラック

掲示物が前倒れしにくい設計。
A4 サイズのカタログを入れて
いただけます。

壁面への固定方法

本体の四隅を付属の取付金具と
タッピングビスで壁面に固定してください。
※別途ドライバーをご用意ください。



補修部品
P.162～掲載



K003

PRW-S



A4 片面 屋内

カタログNo.1 P.297 掲載

対象機種 PRW-051S, PRW-101S



PRW-051S

壁面への固定方法

①ワイヤーの四隅を
付属の壁付け金具で壁に固定します。
※別途ドライバーをご用意ください。

②ワイヤーにラック (CR-400) を
引っ掛けて取り付けます。



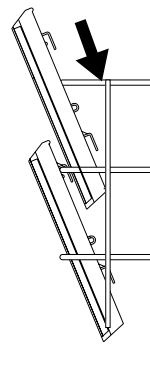
補修部品 PRW 壁付金具
4X-K002

上部
(短い)

ワイヤーの向きに
ご注意ください。

矢印部分が短い方が上、
長い方が下になるように
取り付けてください。

下部
(長い方)



選べるラックカラー

ラックの色を4色からお選びいただけます。
ご注文時にご指定ください。
■クリア ■グレー ■ブラック ■レッド

補修部品
P.162～掲載



K002