



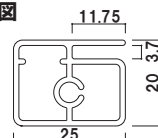
写真は、RX-95+ウエイトバスケット（大）×2を使用しています。

構造・仕様



★本体構造
フレームには軽量アルミパイプを、開き止めジョイントには丈夫なステンレスを使用しています。

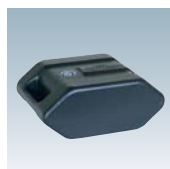
アルミ異形パイプ断面図



オプション

ウエイトバスケット（大）

¥9,100（税抜価格）
本体 ■ スチールビニールコーティング
内寸 ■ 約 400 × 400mm（底面）
（サインウエイトが1個入ります）



オプション

サインウエイト

¥1,600（税抜価格）
重量 ■ 10.0kg（満水時）
本体 ■ ポリエチレン
※水漏れの原因となりますので、必ず注水口を上にご使用ください。



片面 屋外 翌日出荷

RX-85

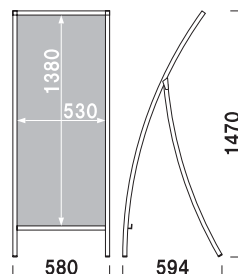
（シルバー）

¥45,500（税抜価格）

重量 ■ 3.8kg
本体 ■ アルミ押型材シルバー
コーナー ■ ABS樹脂
面板 ■ アートパネル白 3mm
面板サイズ ■ W550 × H1400mm
※ウエイトバスケット（大）使用可

★面板部

上部のフレームをはずし、
面板を交換できます。
※プラスドライバーが必要です。



片面 屋外 翌日出荷

RX-95

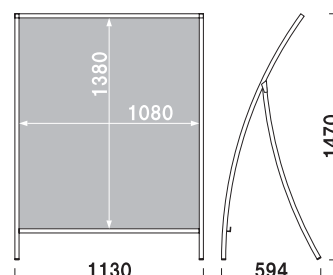
（シルバー）

¥60,600（税抜価格）

重量 ■ 7.7kg
本体 ■ アルミ押型材シルバー
コーナー ■ ABS樹脂
面板 ■ アートパネル白 3mm
面板サイズ ■ W1100 × H1400mm
※ウエイトバスケット（大）使用可

★面板部

上部のフレームをはずし、
面板を交換できます。
※プラスドライバーが必要です。



※場合により、納期がかかる場合がございます。予めご了承ください。