

ウォーターベースサイン

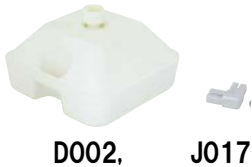
WT

耐候性 + 安定性 = ウォーターサイン。

特徴

- ・注水型ウォーターベースのシンプルな屋外スタンド
- ・転倒しにくく、移動も簡単

補修部品

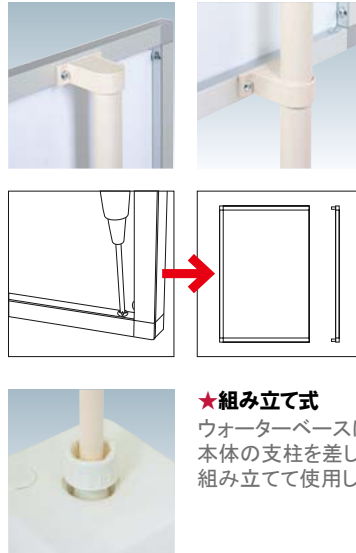


P.450 ~
参考



写真は、WT-459を使用しています。

構造・仕様



★上部・下部ジョイント

ジョイント部分と支柱は溶着されています。面板の交換は、サイドフレームをはずして行います。

★面板交換方法

面板部裏面にある上下フレームのネジをはずし、サイドフレームを抜いて面板を交換してください。
※別途ドライバーが必要です。
WEB サイト www.first-sp.com > 製品情報「WT」にて検索頂くと動画がございます。

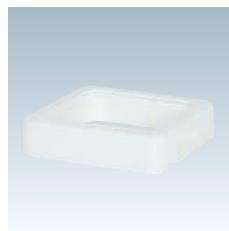
★組み立て式

ウォーターベースに本体の支柱を差し込み、組み立てて使用します。

オプション使用例

★オプションウエイト

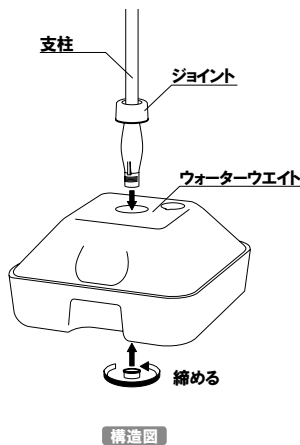
ウォーターウエイトの上から被せるように付けていただく追加用のウエイトをご用意しました。約 10 kg 分のウエイトになりますので、風で倒れてしまう心配もなくなります。



オプション

WT追加用ウエイト

¥5,500 (税抜価格)
重量 ■ 10.0kg (満水時)
本体 ■ ポリエチレン



※ジョイントとウォーターウエイトの間に隙間が生じる場合がありますが、品質に問題はありません。



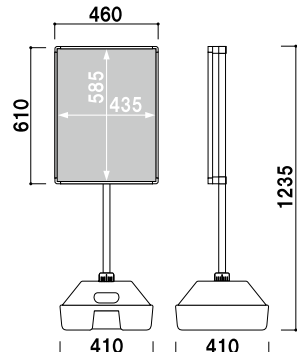
装着時



WT-456

(片面)

¥14,800 (税抜価格)
 重量 ■ 23.7kg (満水時)
 本体 ■ アルミ押型材
 アルマイトシルバー
 コーナー ■ ABS 樹脂
 面板 ■ アートパネル白 3mm
 柱 ■ スチール樹脂コーティング
 ウォーターベース ■ ポリエチレン
 面板サイズ ■ W450 × H600mm



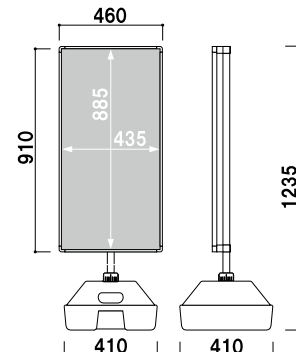
片面 屋外 翌日
出荷



WT-459

(片面)

¥16,800 (税抜価格)
 重量 ■ 24.1kg (満水時)
 本体 ■ アルミ押型材
 アルマイトシルバー
 コーナー ■ ABS 樹脂
 面板 ■ アートパネル白 3mm
 柱 ■ スチール樹脂コーティング
 ウォーターベース ■ ポリエチレン
 面板サイズ ■ W450 × H900mm



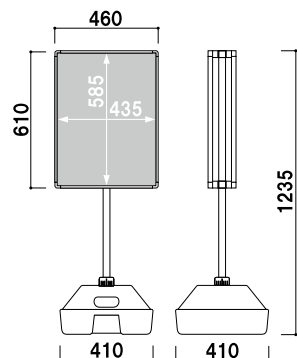
片面 屋外 翌日
出荷



WT-856

(両面)

¥21,800 (税抜価格)
 重量 ■ 25.2kg (満水時)
 本体 ■ アルミ押型材
 アルマイトシルバー
 コーナー ■ ABS 樹脂
 面板 ■ アートパネル白 3mm
 柱 ■ スチール樹脂コーティング
 ウォーターベース ■ ポリエチレン
 面板サイズ ■ W450 × H600mm



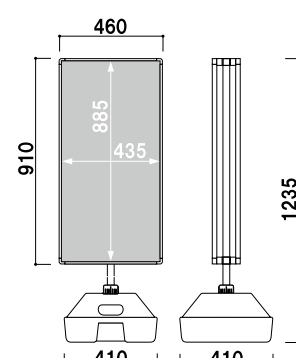
両面 屋外 翌日
出荷



WT-859

(両面)

¥24,800 (税抜価格)
 重量 ■ 25.8kg (満水時)
 本体 ■ アルミ押型材
 アルマイトシルバー
 コーナー ■ ABS 樹脂
 面板 ■ アートパネル白 3mm
 柱 ■ スチール樹脂コーティング
 ウォーターベース ■ ポリエチレン
 面板サイズ ■ W450 × H900mm



両面 屋外 翌日
出荷

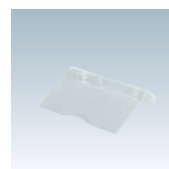


写真は、WT-456特注 A4 判 3 折ラック仕様を使用しています。

特注対応について

専用の接続パーツを使用し、ポール部分に
 カタログラックの取り付けが可能です。
 住宅展示場やチラシ配布に大変便利なツールです。
 価格や納期などはお気軽にお問い合わせください。

★特注 A4三折ラック付仕様



CR-430 (A4 判 3 折用)

ラックカラーは全 4 色から
 お選びいただけます。

CR-439 (A4 判 3 折用)

ラックにはホコリや雨の侵入を防ぐ
 防水カバーがついております。
 ※完全防水ではございません。

参考価格

(WT-456特注 A4 判 3 折ラック仕様)
 ¥19,800 (税抜価格)

※場合により、納期がかかる場合がございます。予めご了承願います。