

充実のオプションで、どんな壁面も簡単利用

多彩なオプションを揃えたマルチパネル「ポ・ピ・パ」は、組み合わせ次第で様々な形にアレンジが可能です。

例えば、ガラス面に直接ポスターを貼りたい時には吸盤フックが役に立ちます。設置場所・空間デザインに合わせてオプションをお選びいただき、演出をお楽しみ頂けます。(特許出願中)

■ パネル+紙

popipa用ペーパークリップを使用すると、パネルの下に印刷物のみを挟むことが可能です。



■ パネル2段連結

パネルを2段に連結する場合には、popipa用連結フックを使用し、パネル同士を縦に繋ぎます。

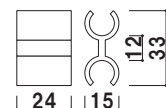
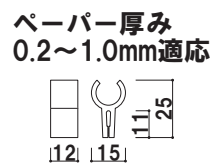
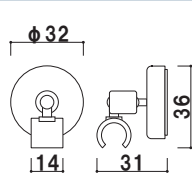
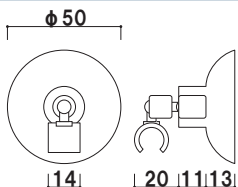


Kazarimeijin
飾り名人

POP
店舗用品

Display Parts
ディスプレイパーツ

popipa (ポ・ピ・パ) 用オプション



本体 ■ ABS樹脂
 面板 ■ PET透明0.5mm+片面白ダンボール3mm
 ※吊り具はついておりません。
 下記オプションよりお選びください。
 ※A3以上の特注サイズは製作不可
 ※マグネット脱着式フレームをご注文の際、
 縦型仕様・横型仕様をご指定ください。



フレームの種類が選べます

■ マグネット脱着式フレーム
 一辺のフレームのみマグネットで脱着が可能です。縦仕様と横仕様で脱着フレームの長さが変わりますので、ご注意ください。

縦型仕様 横型仕様

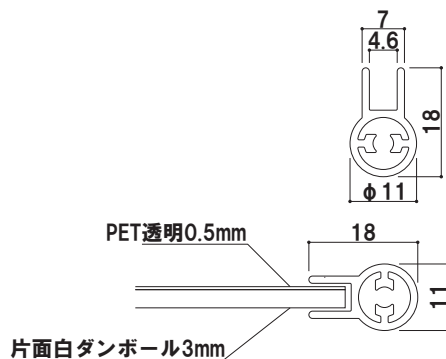
※落下防止のため、オプションのフックは必ず縦型の場合は短辺、横型の場合は長辺のフレームに取り付けてください。

■ ネジ固定式フレーム
 ジョイント部のネジをはずして内容物を交換します。

ポ・ピ・パ
マルチパネル popipa (ホワイト) 紙・ポスター カバー付き 片面

サイズ(画面寸法)	パネル外寸	重量	本体価格	税込み価格
A3 (408×285)	444×321	271g	マグネット ¥2,000	¥2,100
			固定 ¥1,700	¥1,785
A4 (285×198)	321×234	164g	マグネット ¥1,700	¥1,785
			固定 ¥1,400	¥1,470
A5 (198×136)	234×172	104g	マグネット ¥1,650	¥1,680
			固定 ¥1,250	¥1,313
B4 (352×245)	388×281	219g	マグネット ¥1,900	¥1,995
			固定 ¥1,500	¥1,575
B5 (245×170)	281×206	135g	マグネット ¥1,750	¥1,838
			固定 ¥1,350	¥1,418

※ご注文の際には、フレーム種類をご指定ください。 マグネット：マグネット脱着式フレーム 固定：ネジ固定式フレーム



クリップフック 使用例

開口30mmまで

popipa用
クリップフック (1個)
¥300 (税込 ¥315)

フック 使用例

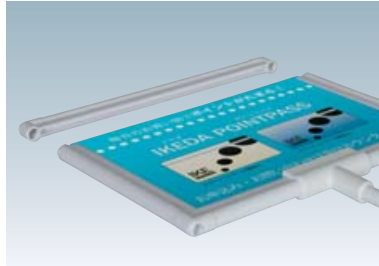
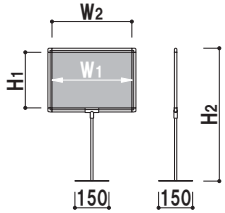
popipa用
フック (1個)
¥100 (税込 ¥105)

新製品

マルチパネル popipa から、新たに2タイプ誕生

マルチパネル「ポ・ピ・パ」シリーズから、スタンドタイプとクランプタイプが新たに追加しました。
もともと簡易で軽量な構造のため、誰にでも使いやすく、場所を選ばないシンプルなデザインが好評です。

本体 ■ ABS樹脂
柱 ■ アルミパイプ
ベース ■ スチール
面板 ■ PET透明0.5mm(両面)
+片面白ダンボール3mm



■ マグネット脱着式
上部のフレームがはずれます。

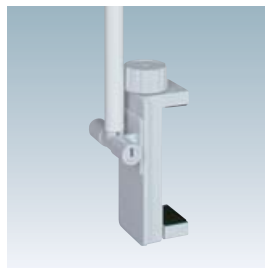
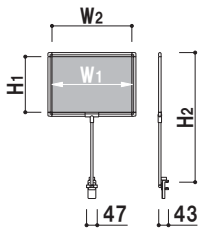


popipa Sタイプ (上部フレーム マグネット脱着式)

紙・ポスター カバー付き 両面

品番	サイズ	画面寸法(H1×W1)	本体外寸(H2×W2)	重量	本体価格	税込み価格
PP-21S	A4 タテ	285 × 198	626 × 234	623g	¥5,000	¥5,250
PP-29S	A4 ヨコ	198 × 285	539 × 321			
PP-14S	A5 タテ	198 × 136	539 × 172	563g	¥4,800	¥5,040
PP-20S	A5 ヨコ	136 × 198	477 × 234			
PP-25S	B4 タテ	352 × 245	693 × 281	678g	¥5,200	¥5,460
PP-36S	B4 ヨコ	245 × 352	586 × 388			
PP-18S	B5 タテ	245 × 245	586 × 206	594g	¥5,000	¥5,250
PP-27S	B5 ヨコ	170 × 170	511 × 281			

本体 ■ ABS樹脂
柱 ■ アルミパイプ
クランプ ■ ABS樹脂
面板 ■ PET透明0.5mm(両面)
+片面白ダンボール3mm
クランプ取付板厚 ■ 65mmまで



■ 挟み込み部分
厚み65mmまで対応出来ます。



popipa Cタイプ (上部フレーム マグネット脱着式)

紙・ポスター カバー付き 両面

品番	サイズ	画面寸法(H1×W1)	本体外寸(H2×W2)	重量	本体価格	税込み価格
PP-21C	A4 タテ	285 × 198	611 × 234	238g	¥4,500	¥4,725
PP-29C	A4 ヨコ	198 × 285	524 × 321			
PP-14C	A5 タテ	198 × 136	524 × 172	178g	¥4,300	¥4,515
PP-20C	A5 ヨコ	136 × 198	462 × 234			
PP-25C	B4 タテ	352 × 245	678 × 281	293g	¥4,700	¥4,935
PP-36C	B4 ヨコ	245 × 352	571 × 388			
PP-18C	B5 タテ	245 × 245	571 × 206	209g	¥4,500	¥4,725
PP-27C	B5 ヨコ	170 × 170	496 × 281			

Kazarimeijin
飾り名人

POP
店舗用品

Display Parts
ディスプレイパーツ



写真は、PP-20S(A5サイズ ヨコ)を使用しています。

■ポ・ピ・パ Sタイプ使用例

比較的小さなポスターサイズの面板なので、ショールームなどでは、展示物の横に1台ずつさりげなく置いて、商品の紹介ができます。



写真は、上:ポ・ピ・パ(A3サイズ タテ)
下:ポ・ピ・パ(A4サイズ ヨコ)を使用しています。

■ポ・ピ・パ+吸盤フック使用例

ガラス面には吸盤フックを使ってポスターを設置します。ガラスに直接セロハンテープで貼るより、見た目も使い勝手も良くなります。詳しくは、P. 142~143をご覧ください。

■ポ・ピ・パ Cタイプ使用例



写真は、PP-20C(A5サイズ ヨコ)を使用しています。