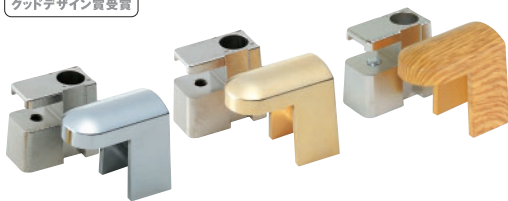


壁面パーツ

# PGM 掲示物に穴をあけずに飾りたい。



PGM10 (クロームメッキ) - 4個



## PGM 10

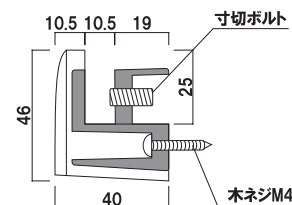
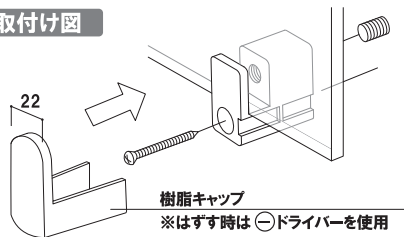
(クロームメッキ/ゴールドメッキ/木目調)

屋内

品番		
PGM10C (クロームメッキ)		0
PGM10G (ゴールドメッキ)		0
PGM10M (木目調)		0

キャップ ■ABS 樹脂  
取付座金 ■亜鉛合金  
※面板厚 3 ~ 8mm 用 (面板穴加工不要)  
※座金・樹脂キャップ・木ネジのセットです。

### 取付け図





PGM5 (ゴールドメッキ) - 2個



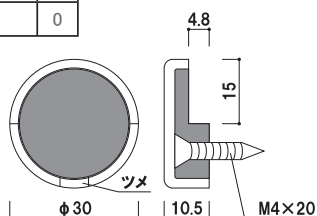
### PGM 3

(クロームメッキ / ゴールドメッキ)

屋内

品番		
PGM3C (クロームメッキ)		0
PGM3G (ゴールドメッキ)		0

キャップ ■ABS 樹脂  
 取付座金 ■亜鉛合金  
 ※面板厚 3mm/5mm 用 (面板穴加工不要)  
 ※座金・樹脂キャップ・木ネジ・ゴムシートのセットです。



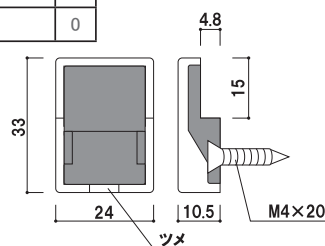
### PGM 4

(クロームメッキ / ゴールドメッキ)

屋内

品番		
PGM4C (クロームメッキ)		0
PGM4G (ゴールドメッキ)		0

キャップ ■ABS 樹脂  
 取付座金 ■亜鉛合金  
 ※面板厚 3mm/5mm 用 (面板穴加工不要)  
 ※座金・樹脂キャップ・木ネジ・ゴムシートのセットです。



### PGM 5

(クロームメッキ / ゴールドメッキ)

屋内

品番		
PGM5C (クロームメッキ)		0
PGM5G (ゴールドメッキ)		0

キャップ ■ABS 樹脂  
 取付座金 ■亜鉛合金  
 ※面板厚 3mm/5mm 用 (面板穴加工不要)  
 ※座金・樹脂キャップ・木ネジ・ゴムシートのセットです。

