

新製品
NEW

お客様の声からうまれました! 大判バナースタンド BS-120

POINT

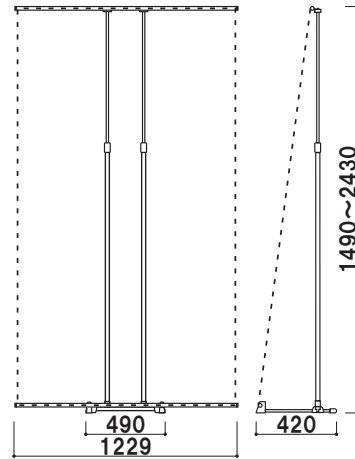
W1200×H2400mmまでの
大判バナーに対応



BS-120



うら



BS-120

組立 角度調整 高さ調整 片面 屋内

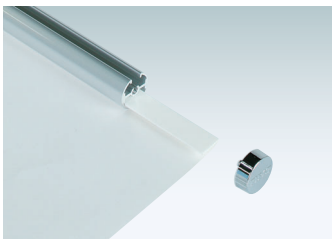
¥45,000 (税抜価格)

重量 3.6kg 067

柱 | スチールクロームメッキ仕上+ステンレスICSパイプ
バー | アルミ押型材シルバー
バナーサイズ | W1200×H1500~2400mm
収納袋(大)付き

※バナー素材、印刷は含まれておりません。

仕様・詳細



φ20タペストリーバー

バナーの掲示にはタペストリーバーを使用しています。

推奨バナー

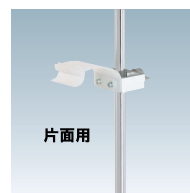
素材 | 合成紙またはポンジクロス
厚み | 0.4mm 以下
幅 | 補強テープの範囲内 (バー寸法 -10mm)



収納袋(大)

持ち運びに便利な収納袋(大)がついています。

本体 | ポリエステル
サイズ | W1700×H250mm
持ち手 | 巾20mm 長さ1350mm



片面用

上部バナーフック

上部バナーフックをスライドさせて好きな位置で固定ができます。バナーサイズに合わせて調整が可能です。

補修部品 フック 片面用
4X-U024



スライドベース

スタンド脚部のストッパーを解除することでパイプ脚をスライドでき、前傾角度を調節します。

FIRST 株式会社ファースト

〒468-0015 名古屋市中白区原1丁目815番地

TEL.052-803-6131 FAX.052-802-7131

support@first-sp.com

ファースト サイン

検索

https://www.first-sp.com

商品番号

BS-120

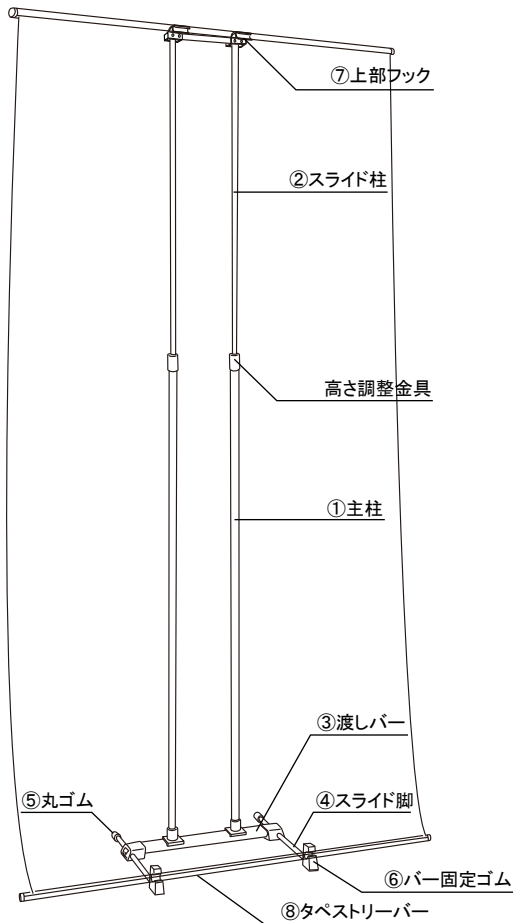
■組立の前に必ずお読みください。

製品組立・取扱説明書

お買い上げいただきありがとうございます。
人体および財産への危害や損害を未然に防ぐため、
本書をよくお読み頂き、内容をご理解された上で正しくご使用下さい。尚、本書は、ご使用の都度確認頂きたく必ず保管(最低10年間)しておいて下さい。

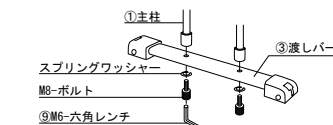
構成部品 (作業を始める前に構成部品の確認をお願いします。)

◎各部の名称

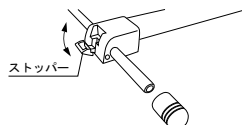


- ①主柱×2 ②スライド柱×2 ③渡しバー×1 ④スライド脚×2
- ⑤丸ゴム×2 ⑥バー固定ゴム×2 ⑦上部フック×2
- ⑧タペストリーバー×2 ⑨M6-六角レンチ×1 ⑩収納袋×1
- ⑪取扱説明書×1

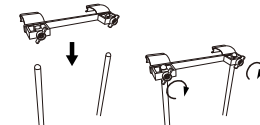
◎組立方法



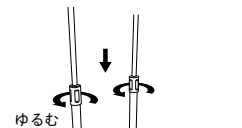
1 主柱にあらかじめ付いているスプリングワッシャーとM8-ボルトを使用し、図のように主柱と渡しバーを付属の六角レンチを使用して固定して下さい。



2 スライド脚を渡しバーに通しストッパーを止め、バー固定ゴムを取り付けて下さい。



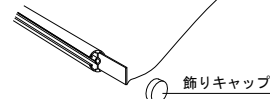
3 上部フックをスライド柱に差し込みツマミネジでしっかり固定します。



4 スライド柱を主柱に差し込みます。
※高さ調整金具をしっかり緩めて下さい



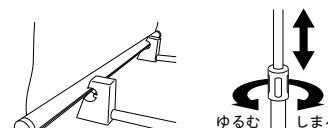
5 掲示物の裏面(上下)に付属のテープを貼り付け、テープが内側になるように折りタペストリーバーに入りやすくします。
※掲示物が布等テープの付きにくい材質の物を使用する場合はホットキスで補強して下さい。



6 タペストリーバーに④で取り付けたテープをスライドさせて、飾りキャップを締めて下さい。



7 タペストリーバーを上部フックに取り付けて下さい。
※フックは固めに設計されております。



8 タペストリーバーをバー固定ゴムに取り付け、掲示物のサイズに合わせてスライド柱の高さを調整して下さい。

※バナー素材、印刷は含まれておりません。

ご注意とお願い

- この取扱説明書に記載されていない取り付けは、絶対に行わないで下さい。
- この商品の取り扱い内容につきまして、ご不明な点がございましたら、弊社までお問い合わせいただき、ご理解された上でお取り扱い下さい。
- 記載事項を守らなかった不具合につきましては、責任を負いかねる場合がありますのであらかじめご了承下さい。
- 歩行者にぶつかり怪我など事故が生じないように道路交通法にも配慮し設置してください。また子供が看板で遊んで怪我をしないよう注意してください。
- 風の強い日などは、転倒したり、移動したりして事故が起きないように重しなどを置か、移動するかして防止してください。
- 本体は転倒防止のため、常に平らな場所でご使用ください。傾斜のある場合は、鉄板などを敷いて平らにするなど、配慮ください。
キャスターはストッパーを止め、常に外側に向けてください



株式会社 **ファースト**

本社 〒468-0015 名古屋市天白区原1丁目815番地 TEL 052-803-6131 FAX 052-802-7131
 第3SP館 〒468-0052 名古屋市天白区井口2丁目510番地 TEL 052-737-3361 FAX 052-737-3363
 http:// www.first-sp.com ✉ support@first-sp.com

検	
印	