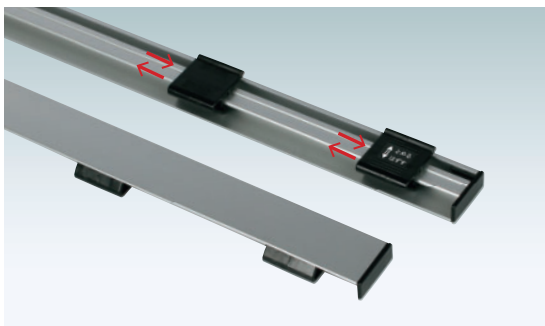


# Q シンプルに情報を表現する。



Q30-45+内向け吸盤付吊り具



### クイックロックバーの推奨バナー

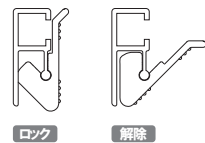
バナーの素材・サイズは以下を推奨いたします。  
素材 ■ 合成紙またはポジクロス  
厚み ■ 0.3mm 以下  
幅 ■ バナー寸法 +5mm  
(例: Q30-45 の場合、455mm-5mm で推奨バナーは W450mm)



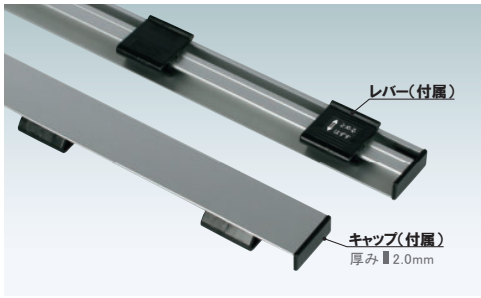
### バナーのセット方法

①レバー上部に指を引っ掛け、下部を押し、レバーのロックを解除します。

※くわえ込み寸法  
約 17 mm



②メディアをレバーの下に挟み込みます。レバー上部を押してロックします。

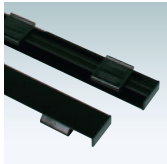


## Q30 クイックロックバー (シルバー)

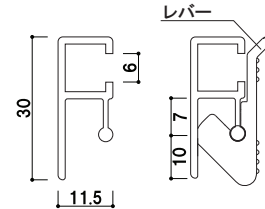
屋内

| 品番      | バー寸法   | レバー数 | 重量   |     |
|---------|--------|------|------|-----|
| Q30-45  | 455mm  | 4    | 120g | 001 |
| Q30-60  | 605mm  | 4    | 170g | 001 |
| Q30-90  | 905mm  | 6    | 240g | 002 |
| Q30-120 | 1205mm | 8    | 330g | 002 |
| Q30-150 | 1505mm | 10   | 400g | 003 |
| Q30-A1  | 599mm  | 4    | 160g | 001 |
| Q30-A2  | 425mm  | 4    | 110g | 001 |
| Q30-B1  | 733mm  | 6    | 200g | 002 |
| Q30-B2  | 520mm  | 4    | 140g | 001 |

本体 Ⅱ アルミ押型材 アルマイト仕上  
キャップ・レバー Ⅲ 樹脂 (黒)  
特注サイズも1本から承ります。(最大 2100mm まで)  
※吊り具は別売りです。



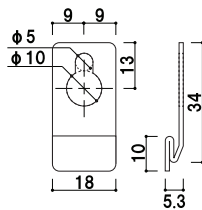
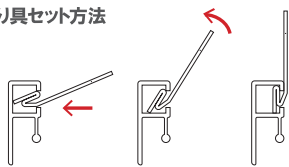
**特注対応**  
ブラックもご用意できます。  
(標準色はシルバーです。)  
詳しくはお問い合わせください。



**オプション**  
**クイックロックバー用吊り具**  
000

バーの溝に吊り具を図のように  
ひっかけます。

吊り具セット方法



**オプション**  
**外向け吸盤付吊り具**  
000

外側に向けて  
表示をしたい時に  
ご使用いただけます。



**オプション**  
**内向け吸盤付吊り具**  
000

内側に向けて  
表示をしたい時に  
ご使用いただけます。

