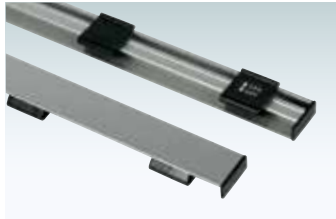


クイックロックサイン

QS 迫力の大判バナーにも対応。

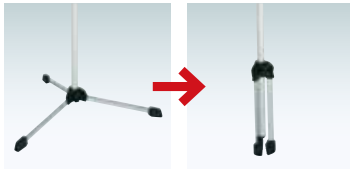


クイックロックバー

P.114 バナーのセット方法は、クイックロックバー商品ページをご覧ください。

推奨バナー

素材 ■ 合成紙またはポンジクロス
 厚み ■ 0.3mm 以下
 幅 ■ バー寸法 -5mm
 (例：Q30-45 の場合、455mm-5mm で推奨バナーは W450mm)



折りたたみベース



オプション

バナースタンド 収納袋 (小)

¥2,000 (税抜価格) 000

本体 ■ ポリエステル
 サイズ ■ W1150 × H250mm
 ※ QS-45・60・90、
 QW-45・60・90 のみ使用可



QS-60



QS-90

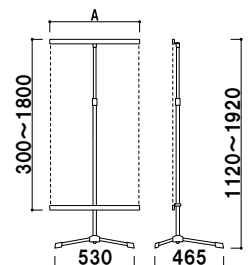
QS 垂直スタンド1本脚タイプ

(片面タイプ)

高さ調整 片面 屋内

品番	A (バナー有効) サイズ	重量	本体価格	
QS-45	459(W450 × H300 ~ 1800)mm	1.6kg	¥15,800 (税抜価格)	012
QS-60	609(W600 × H300 ~ 1800)mm	1.7kg	¥16,200 (税抜価格)	012
QS-90	909(W900 × H300 ~ 1800)mm	1.8kg	¥17,000 (税抜価格)	012

ベース ■ スチール クロームメッキ仕上
 バー・柱 ■ アルミ押型材 アルマイト仕上
 バー本数 ■ 2本
 バナーサイズ ■ H300 ~ 1800mm まで
 ※バナー素材、印刷は含まれておりません。
 ※収納袋は別売です。





QW-45

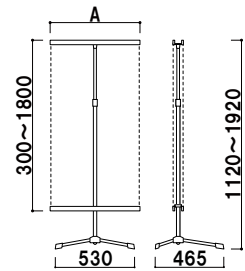
QW 垂直スタンド1本脚タイプ

(両面タイプ)

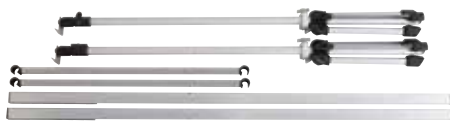
高さ調整 両面 屋内

品番	A(バナー有効)サイズ	重量	本体価格	
QW-45	459(W450 × H300 ~ 1800)mm	1.9kg	¥18,900 (税抜価格)	012
QW-60	609(W600 × H300 ~ 1800)mm	2.1kg	¥19,800 (税抜価格)	012
QW-90	909(W900 × H300 ~ 1800)mm	2.4kg	¥21,400 (税抜価格)	012

ベース ■ スチール クロームメッキ仕上
 パー・柱 ■ アルミ押型材 アルマイト仕上
 パー本数 ■ 4本
 バナーサイズ ■ H300 ~ 1800mm まで
 ※バナー素材、印刷は含まれておりません。
 ※収納袋は別売です。



工具を使わずに折りたたみ、収納可能。



オプション

バナースタンド 収納袋(大) (L1500用)

¥2,500 (税抜価格) 000

本体 ■ ナイロン サイズ ■ W1700 × H250mm 持ち手 ■ 巾20mm 長さ1350mm
 対象製品 ■ QS-120・150、QW-120・150

クイック
ロックバータペストリー
バーメディア
グリップクイック
ロックサインバナー
スタンド大型バナー
スタンドロール
スクリーン大判バック
ボード

QS-120

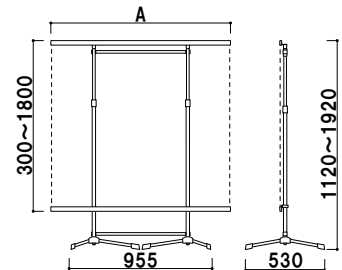
QS 垂直スタンド2本脚タイプ

(片面タイプ)

高さ調整 片面 屋内

品番	A(バナー有効)サイズ	重量	本体価格	
QS-120	1209(W1200 × H300 ~ 1800)mm	4.0kg	¥37,600 (税抜価格)	095
QS-150	1509(W1500 × H300 ~ 1800)mm	4.1kg	¥38,800 (税抜価格)	118

ベース ■ スチール クロームメッキ仕上
 パー・柱 ■ アルミ押型材 アルマイト仕上
 パー本数 ■ 2本
 バナーサイズ ■ H300 ~ 1800mm まで
 ※バナー素材、印刷は含まれておりません。
 ※収納袋は別売です。



QW-150

QW 垂直スタンド2本脚タイプ

(両面タイプ)

高さ調整 両面 屋内

品番	A(バナー有効)サイズ	重量	本体価格	
QW-120	1209(W1200 × H300 ~ 1800)mm	4.7kg	¥43,600 (税抜価格)	095
QW-150	1509(W1500 × H300 ~ 1800)mm	5.0kg	¥46,000 (税抜価格)	118

ベース ■ スチール クロームメッキ仕上
 パー・柱 ■ アルミ押型材 アルマイト仕上
 パー本数 ■ 4本
 バナーサイズ ■ H300 ~ 1800mm まで
 ※バナー素材、印刷は含まれておりません。
 ※収納袋は別売です。

