

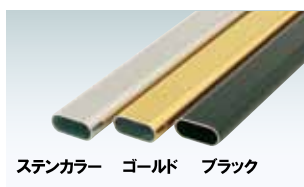
カラーイーゼル

# EX

ロングセラーのアルミ製イーゼル。



EX-140 (ゴールド) + FG-32S - A1 (ブラック)



ステンカラー ゴールド ブラック

フレームカラー

新製品  
NEW

！ 暗い場所でももっと明るく・・・  
オプションライトをご用意しました。



取り付け時点灯イメージ

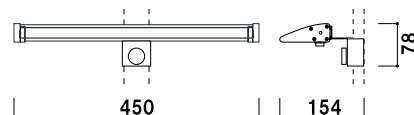


オプション  
EX用  
LEDオプションライト

¥18,000 (税抜価格) 007

重量 ■ 2.9kg

コード ■ 5.2m



軒下など屋外でご使用の際は、必ず  
屋外用のポスターパネルをご使用ください。  
転倒やパネルが飛ばされないように  
ご注意ください。お願いします。

パネル  
スタンド

Vサイン

カラー  
イーゼル

スリム  
イーゼル

イーゼル

木製  
イーゼル

アプローチ  
スタンド

スライド  
ポスター

ポスター  
スタンド

ウォーター  
ベース

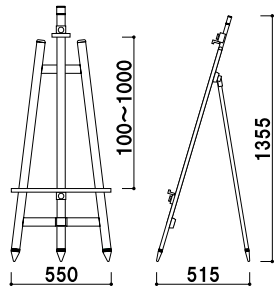
屋外用  
ロータイプ

屋外用



プリンバス30-A1との組み合わせ例

本体 ■ アルミ押型材アルマイト仕上  
パネルサイズ ■ 厚み 30mm まで  
幅 1100mm まで対応  
※パネルは含まれておりません。  
※ご注文時にカラーをご指定ください。



**EX-140**  
(ステンカラー / ゴールド / ブラック)

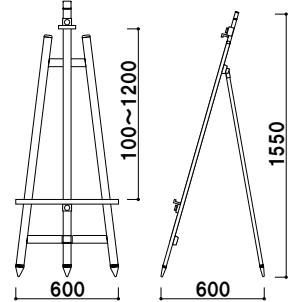
¥25,700 (税抜価格)

高さ調整 片面 屋外  
重量 ■ 3.0kg 098



フリーパネルR型-B1との組み合わせ例

本体 ■ アルミ押型材アルマイト仕上  
パネルサイズ ■ 厚み 30mm まで  
幅 1200mm まで対応  
※パネルは含まれておりません。  
※ご注文時にカラーをご指定ください。



**EX-160**  
(ステンカラー / ゴールド / ブラック)

¥28,000 (税抜価格)

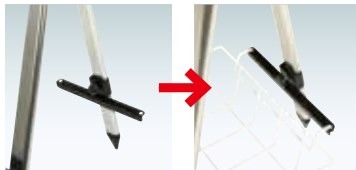
高さ調整 片面 屋外  
重量 ■ 3.4kg 121

転倒防止には

EX-140/160 専用のオプションをご用意しました。  
ウエイトバスケット(小)、サイン とあわせてご使用ください。



EX-140 との組み合わせ例



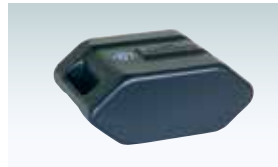
- 《ご使用方法》
- ① 本体後ろ脚に受けを通します。
  - ② 受けの左右にある穴にウエイトバスケットを差し込みます。
  - ③ 反対側を本体渡しパーにひっかけて使用します。



オプション

**ウエイトバスケット用受け**

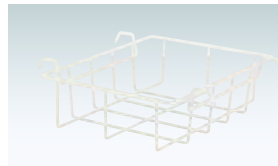
¥2,900 (税抜価格) 003  
材質 ■ スライド部: アルミ押型材黒  
受け: スチール黒塗装仕上  
※ EX-140/160 以外には  
ご使用いただけません。



オプション

**サインウエイト**

¥2,000 (税抜価格) 020  
重量 ■ 10.0kg (満水時)  
本体 ■ ポリエチレン  
(P.407 掲載)



オプション

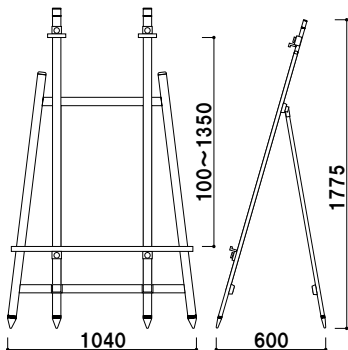
**ウエイトバスケット(小)**

(ホワイト / ブラック)  
¥6,000 (税抜価格) 035  
重量 ■ 1.0kg  
材質 ■ スチールビニールコーティング  
(P.406 掲載)



PG44R-B0との組み合わせ例

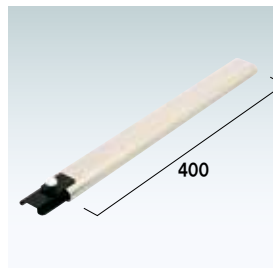
本体 ■ アルミ押型材アルマイト仕上  
パネルサイズ ■ 厚み 30mm まで  
幅 2000mm まで対応  
※パネルは含まれておりません。  
※ご注文時にカラーをご指定ください。  
※ウエイトバスケット(大)(P.406 参照)が  
ご使用いただけます。



**EX-168**  
(ステンカラー / ゴールド / ブラック)

¥49,800 (税抜価格)

高さ調整 片面 屋外  
重量 ■ 5.7kg 305



オプション

**EX-168用延長柱(1本)**

¥5,600 (税抜価格) 003  
対応サイズ ■ B0 タテ、1650mm まで  
※ EX-168 には 2 本必要です。  
※ご注文時にカラーをご指定ください。

- 《ご使用方法》
- ① EX-168 本体の上部キャップを抜き、EX 用延長柱を差し込み、ネジを締めて固定します。
  - ② EX 用延長柱の先端に上部キャップを戻します。



EX-168 + 延長柱 2 本 使用例