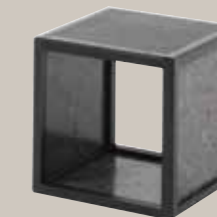




**CB-45**



**CB-37**



**CB-30**

屋内

CB-45 ¥52,000 (税抜価格) 重量 | 9.4kg 容積値 | 133

CB-37 ¥46,000 (税抜価格) 重量 | 6.9 kg 容積値 | 092

CB-30 ¥36,000 (税抜価格) 重量 | 4.6 kg 容積値 | 064

柱 | アルミ押出材アルマイト仕上

コーナー | ABS 樹脂

上下側板 | リフモ t3.0

CB-45:450×450mm / CB-37:375×375mm / CB-30:300×300mm

天板・底板 | アクリル透明 t10.0

CB-45:437×437mm / CB-37:362×362mm / CB-30:287×287mm

