

新製品
NEW

丸型面板付き、かわいいフォルムで1台2役 +αの案内ができるテーブルスタンド CS

仕様・詳細

POINT

1台2役、案内表示と
小物を置けるテーブルスタンド

テーブル

φ180サイズ(外径φ200)
ちょっとした小物を置くことができます。

面板交換

丸型面板にある切り欠き部分をつめの位置まで移動させ、斜め上にスライドさせてサイン部を取り外します。

CS-29(ホワイト)

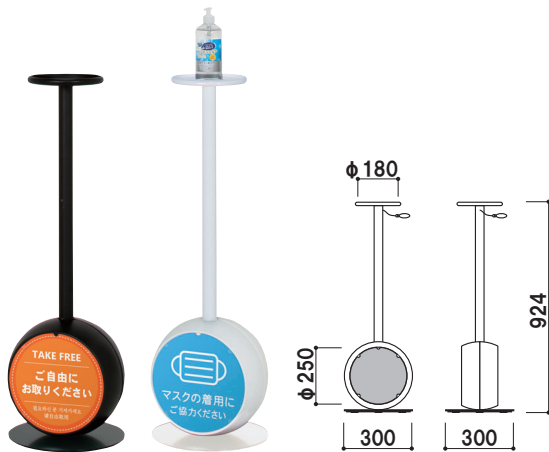
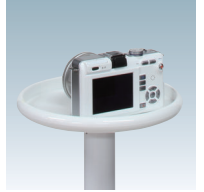


■ CS-29 (ブラック)



盗難防止ワイヤー付き

ボトルの盗難防止用のワイヤーが付いています。
手動で長さ調節可能です。
(有効長~400mm)
※消毒液、ボトルは含まれておりません。



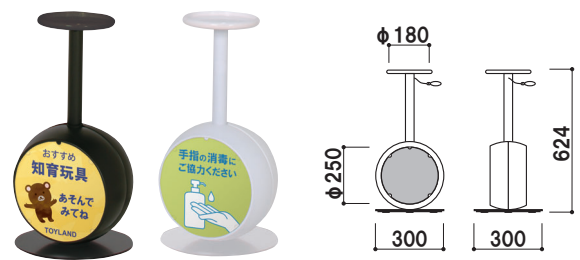
CS-29 (ブラック / ホワイト)

両面 屋外

¥26,000 (税抜価格)

重量 15.9kg 095

柱 | ブラック: アルミ押出材 アルマイト黒仕上
ホワイト: アルミ押出材 電着白塗装仕上
ベース | ブラック: スチールt9.0 黒塗装仕上+ポリエチレン黒
ホワイト: スチールt9.0 白塗装仕上+ポリエチレン白
テーブル | ABS樹脂+アクリル ブラック/ホワイト
下部面板 | PET白1.5mm φ250(切欠付) 両面
盗難防止ワイヤー | ステンレスφ1.0 有効長~400mm
※ご注文時にカラーをご指定ください。



CS-26 (ブラック / ホワイト)

両面 屋外

¥25,000 (税抜価格)

重量 15.6kg 065

柱 | ブラック: アルミ押出材 アルマイト黒仕上
ホワイト: アルミ押出材 電着白塗装仕上
ベース | ブラック: スチールt9.0 黒塗装仕上+ポリエチレン黒
ホワイト: スチールt9.0 白塗装仕上+ポリエチレン白
テーブル | ABS樹脂+アクリル ブラック/ホワイト
下部面板 | PET白1.5mm φ250(切欠付) 両面
盗難防止ワイヤー | ステンレスφ1.0 有効長~400mm
※ご注文時にカラーをご指定ください。

FIRST 株式会社ファースト

〒468-0015 名古屋市中白区原1丁目815番地

TEL.052-803-6131 FAX.052-802-7131

support@first-sp.com

ファースト サイン

検索

http://www.first-sp.com