

# AX 空間をつくる、新システム。

新製品  
NEW



突っ張りパーテーション

オーダーメイド  
承ります。

**特注例**

AXシステムは様々な形状に対応可能です。  
ご希望の仕様がございましたら  
お気軽にお問い合わせください。



例：受付カウンター

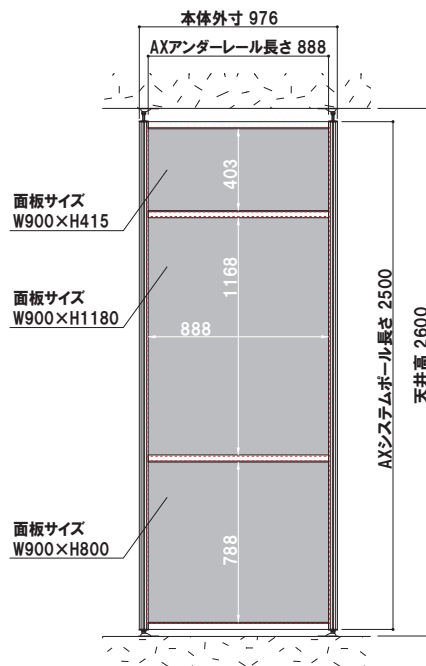


例：電飾看板



例：連結パーテーション  
参考価格 ¥102,200

フレーム寸法の出し方（天井突っ張りの場合）

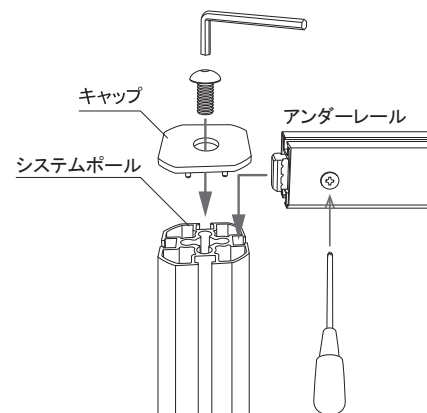


【例】  
天井高 2600mm  
面板 W 寸法 900mm  
面板 3 分割

・パーツ寸法  
AX システムポール 2500mm  
(天井高 -100mm)  
AX アンダーレール 888mm  
(面板 W 寸法 -12mm)

**連結方法**

システムポール端面よりアンダーレールのジョイントを差し込みます。  
アンダーレール側面のビスをプラスドライバーで締めて固定します。

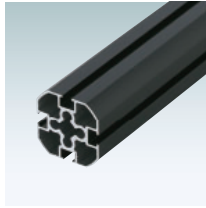




## AX アンダーレール

屋内

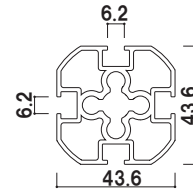
品番	バー寸法		
AXU-90	888mm		003
AXU-120	1188mm		003



## AX システムポール

屋内

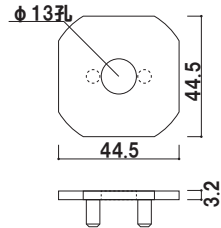
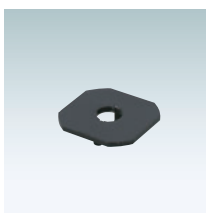
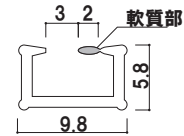
品番	バー寸法		
AXP-90	900mm		005
AXP-120	1200mm		006
AXP-150	1500mm		008
AXP-180	1800mm		009
AXP-200	2000mm		010



## AX ガラスパッキン

屋内

品番	バー寸法		
GP-90	888mm		002
GP-120	1188mm		002
GP-150	1488mm		002
GP-180	1800mm		003

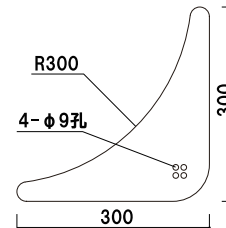
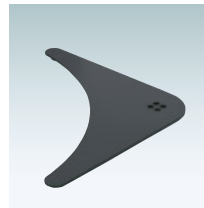


## AX ポールキャップ

屋内

000

本体 ■ スチール 黒塗装仕上

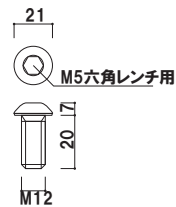
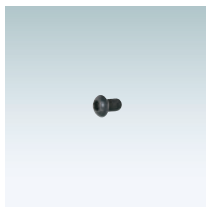


## AX V型ベース

屋内

000

本体 ■ スチール 3.2mm 厚 黒塗装仕上

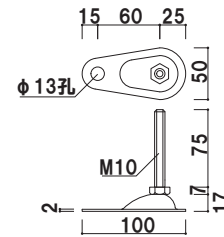


## キャップ固定ボルト (六角穴付ボタン CAP)

屋内

000

本体 ■ スチール 三価ブラック  
ボルト ■ M12 × 20mm



## アジャストボルト

屋内

000

本体 ■ スチール 三価ホワイト  
ボルト ■ M10 × 75mm