

スタンドプレート

SP クリーンな再生可能エネルギー
ソーラーライト付き。

STAND
PLATE
DESIGN PAT. 1183775

新製品
NEW



SP-968LS (昼光色)



ソーラーライト付き

ソーラーライトを付属の金具に差し込んで使用します。電源・配線不要、電気代ゼロのLEDライトが表示面を明るく照らします。

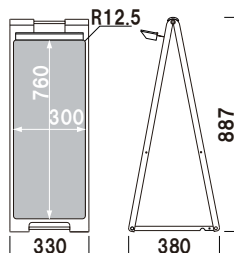
夜間自動点灯 / 消灯

タイマー不要で、明るさを検知します。30lux 以下で自動点灯、30lux 以上で自動消灯します。

※ソーラーライトは片側のみとなります。両面に取付ご希望の場合はお問い合わせください。



本体 ■ ABS樹脂
表示サイズ ■ W300 × H760mm
ライト ■ LEDソーラーライト



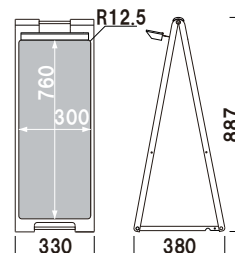
SP-938LS (電球色)

屋外

重量 ■ 3.5kg 026



本体 ■ ABS樹脂
表示サイズ ■ W300 × H760mm
ライト ■ LEDソーラーライト



SP-968LS (屋光色)

屋外

重量 ■ 3.5kg 026



電球色

SP-938LS (電球色)



屋光色

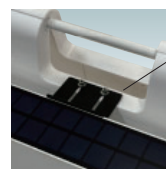
SP-968LS (屋光色)



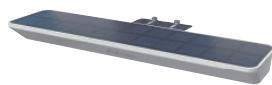
オプション

SP-9LS 用盗難防止具

本体 ■ スチール塗装仕上



ソーラーライトを盗難防止具で固定することで、簡単に取り外せないようになります。



ソーラーライト LED仕様

仕様	8W型 (屋光色 or 電球色)
材質	本体: ABS・ソーラーパネル: PETラミネート
本体色	ホワイト
寸法 (mm)	W285 × H70 × D30
重量	0.3kg
多結晶シリコン太陽電池	5.5V 3.5W
リチウムイオン電池	3.7V 3000mAh
高輝度 LED 数	15 個
LED 最大出力 (W)	4W
全光束	480lm
発光効率	120lm/W
LED 動作センサー	日没時 30lux 以下検知後自動点灯・日の出時 30lux 以上検知後自動消灯
満充電時間	直接太陽光が当たる場所にて約 8 時間
バックアップ時間	約 60 時間 (満充電後 5 日間)
使用温度範囲	-25 ~ 65°C (保存温度範囲も同様)
IP 等級	IP65 (防水)
LED 寿命	40,000 時間
バッテリー寿命	約 3 年
製品保証期間	1 年間

- LED 素子は製造ロットにより多少のばらつきがあります。
- ※1 日没時 30lux 以下の目安は、薄暗くなった時となります。例えば 20lux 以下の場合には暗くなった時の目安です。
 - ※2 直接太陽光が当たる場所にて設置をお願いします。冬季積雪する場所では充電ができない可能性があります。
 - ※3 曇りまたは雨天の場合、満充電後、約 60 時間点灯が可能です。(12 時間 / 夜 × 5 日間 = 60 時間)