



参考使用イメージ  
 《レストラン入口》  
 プリンパオープンパネルS730(A1)との組合せ

**奥行きスリムなパネルスタンド  
 離れていても見やすい垂直タイプ。**

こんな場所に最適！

- 通路脇にサインを置きたいが場所をとりたくない
- 地下街やショッピングモールのテナント入口に統一感のあるサインを置きたい
- パネルを壁に取り付けたように見えるスタンドが欲しい



奥行が  
**24.3cm!**

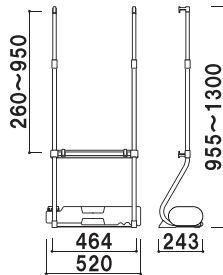


## VS-86 (ブラック)

¥20,000 (税抜価格)

重量 ■ 3.3kg (ウエイト満水時 8.3kg)  
本体 ■ ステール黒塗装仕上  
上部柱 ■ アルミアルマイト仕上

※ A/バリブロック(注水式ウエイト)1個付  
※ パネルは別売です。



### 対応パネルサイズ (目安)

厚み ■ 30mmまで  
幅 ■ 550~850mmまで  
高さ ■ 260~950mmまで

- ・B2タテ ・B2ヨコ
- ・A1タテ ・A1ヨコ
- ・A2ヨコ

※ パネルにより寸法は多少異なります。  
実際ご使用になるパネルの外寸をご確認ください。  
※ 屋外でご使用の際は、屋外用パネルをご使用ください。

パネル  
P.24~



プリンパオープンパネルR30(A1)との組合せ例

### 構造・仕様



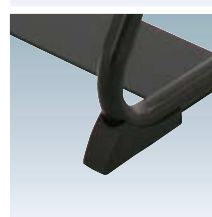
★ウエイト標準装備  
付属のA/バリブロックを使用することで奥行きが狭くても安定して使用できます。



★トップキャップ (落とし込みタイプ)  
トップキャップは上部のパネルにひっかけて固定していますので様々なサイズのパネルに対応します。



★パネル受け  
好きな位置にスライドできるチャトルフックが付いています。



★脚座  
柱の曲げ部分に脚座を付け本体が前倒れしないようになっています。