

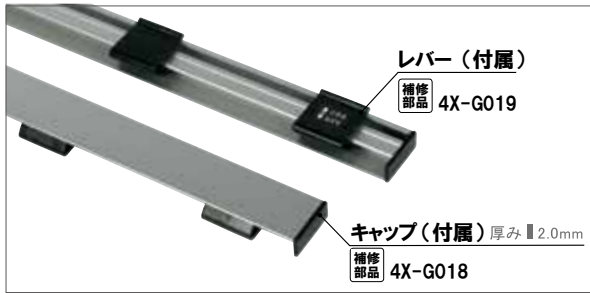
# Q



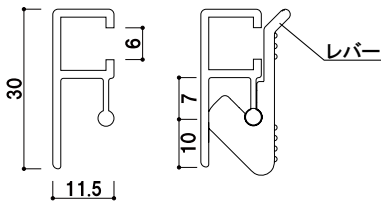
屋内

カタログNo.1 P.114-115 掲載

対象機種 Q30

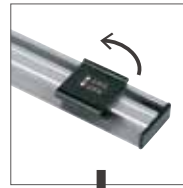


幅 30mm のレバーをスライドさせることで  
任意の位置でバナーを固定できます。  
(バーが長いほど、レバーは多く付属します。)



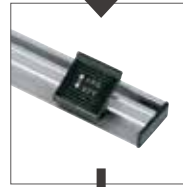
### クイックロックバーの推奨バナー

バナーの素材・サイズは以下を推奨いたします。  
素材 ■ 合成紙またはボンジクロス  
厚み ■ 0.3mm 以下  
幅 ■ バー寸法 -5mm  
(例：Q30-45 の場合、455mm-5mm で推奨バナーは W450mm)

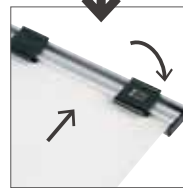
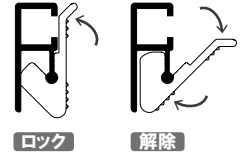


### バナーのセット方法

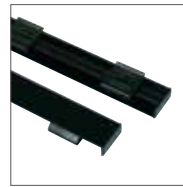
①レバー上部に指を引っ掛け、  
下部を押し、レバーのロックを解除します。



※くわえ込み寸法  
約 17mm



②メディアをレバーの下に挟み込みます。  
レバー上部を押ししてロックします。



### ●特注対応

※ブラックもご用意できます。  
(標準色はシルバーです。)  
※サイズ変更も可能です。  
詳しくはお問い合わせください。

## オプション

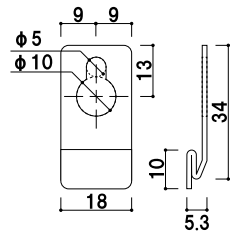
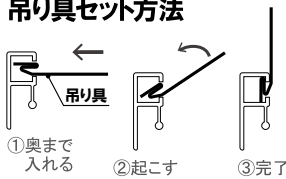


### オプション クイックロックバー用吊り具

¥200 (税抜価格) 000

バーの溝に吊り具を  
図のようにひっかけます。

### 吊り具セット方法



### オプション 外向け吸盤付吊り具

¥800 (税抜価格) 000

外側に向けて表示をしたい時に  
ご使用いただけます。



### オプション 内向け吸盤付吊り具

¥260 (税抜価格) 000

内側に向けて表示をしたい時に  
ご使用いただけます。

### スタンドバリエーション

クイックロックバーの付いたスタンドも  
バリエーション豊富にご用意しております。  
使用場所やシーンに合わせてお選びください。



カタログ No.1  
P.125 掲載

QA-162



カタログ No.1  
P.125 掲載

QW-150

補修部品

P.162 ~ 掲載



G018,



G019