

K



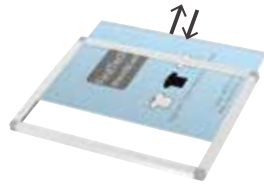
壁面直付可 カバー付 片面 屋内

カタログNo.1 P.192-193 掲載

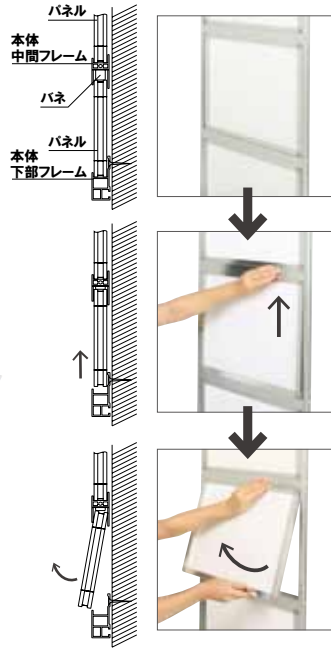
対象機種 K112, K044, K014, K013



K112 (ブラック)



補修・追加用ケンドンパネル



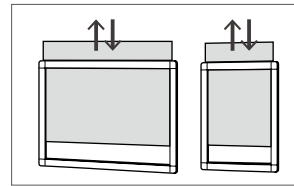
パネルの取り外し方法

- パネルは上からのバネの力で固定されています。
- ①パネルを上部フレーム方向に押さえつけます。
 - ②パネルを上を持ち上げます。(本体下部フレームからパネル下部フレームが全て見えるまで)
 - ③持ち上げたままパネルの下部を手前に引いて外します。



フレームカラー

- ブラック
 - シルバー
- ※ご注文時に色をご指定ください。



面板スライド式

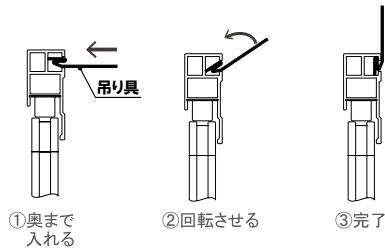
パネル1枚につき、透明塩ビ板とステンボードが1枚ずつセットされています。ポスターをはさんでスライドさせるだけで簡単に表示を交換できます。



吊り具(裏面)

設置方法：壁に吊り下げる場合

付属の吊り具を本体フレーム裏溝に差込み、前面よりフック等にひっかけます。



設置方法：壁面に直接固定する場合

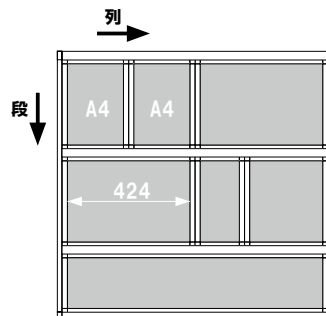
本体フレームからパネルをはずし、上下辺の内側つばにあいている穴に、前面より直接ネジで固定してください。※ネジは壁面の材質に合わせ、別途ご用意ください。

特注対応について

ケンドン用パネルの規格サイズ以外の製作も可能です。パネルの組み合わせ変更も承ります。お気軽にお問い合わせください。

枠の幅が含まれるため、A4 縦のパネル 2 枚を並べた場合でも下の段は、A3 横の寸法とは異なります。(ポスター寸 W440mm)

1 つの枠の最大製作可能サイズは B1 サイズまでとなります。



特注スタンドタイプ

移動に便利なキャスター付きのスタンドにすることも可能です。

