

アイキャッチ

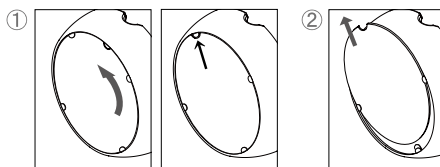
本体上部にはφ 86mmの反射板が付いています。
ライトが当たると光り、人の目をひきつけます。
※イエローのみ、反射板がレッドとなります。

面板取り外し

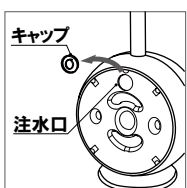


ウォータータンクの丸型面板には切り欠き部分がございます。

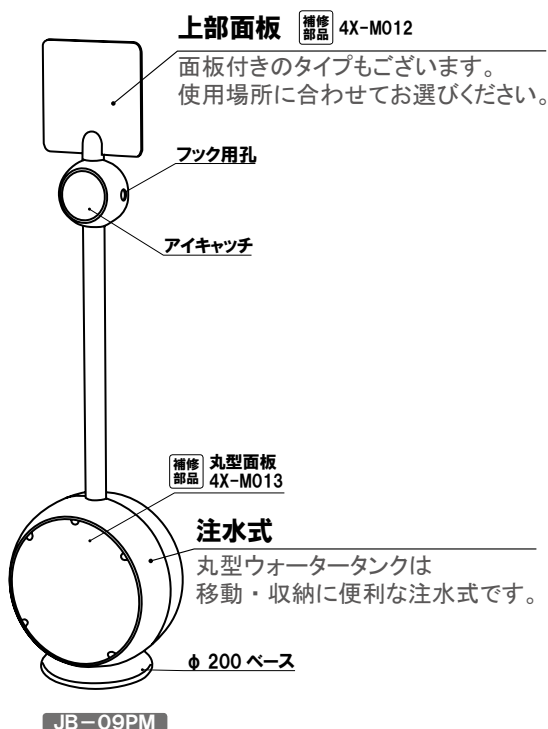
- ① 付属の吸盤を使用して、面板の切り欠き部分をツメの位置にスライドさせます。
- ② そのまま斜め上にスライドしてサイン部を取り外します。



注水方法



丸型面板を取り外した後、タンクに付いているキャップを外し注水口からホース等で水を入れてください。
※水位が注水口を超えると水漏れの原因となりますのでご注意ください。



上部面板 補修部品 4X-M012

面板付きのタイプもございます。使用場所に合わせてお選びください。

フック用孔

アイキャッチ

補修部品 丸型面板 4X-M013

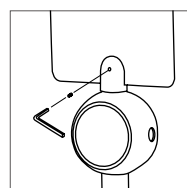
注水式

丸型ウォータータンクは移動・収納に便利な注水式です。

φ 200 ベース

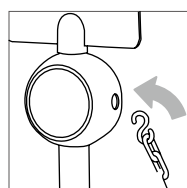
JB-09PM

上部面板の取付方法 (JB-09PM・09M)

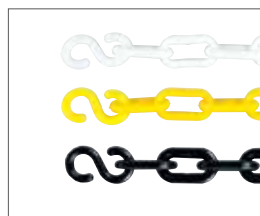


面板をパネルホルダーにはめ込み、付属の六角レンチでパネルホルダーのネジを締めて取り付けてください。

チェーンの取付方法 (JB-09PM・09P)



パーテーション用のチェーン先端のフックをフック用孔に引っ掛けて取り付けてください。
※チェーンは別売りです。



オプション

**S字フック付き
プラスチックチェーン**
(イエロー / ホワイト / ブラック)

¥2,000 (税抜価格) 000

長さ 1200mm
※ご注文時にカラーをご指定ください。
※パーテーションタイプ専用です。
(JB-09PM・JB-09P)

