

電飾スタンド・LED電飾スタンド

ADO

新製品!!

ふっくらとした雰囲気が特徴です。

## 特徴

- ・アクリル成型面板使用 (ADO-701/700)
- ・オーソドックスなライトサイン

## 類似製品



RSS-42L

P.320 ~  
参考

LSO-A1

P.322 ~  
参考

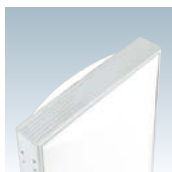
写真は、ADO-700シルバーを使用しています。

## 構造・仕様



## ★面板部 (ADO-701・700)

アルミフレームにアール形状のアクリル板を組み込んだスリムなデザイン。

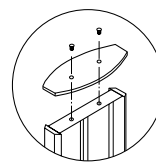


## ★ベース部 (ADO-701・700)

スタンダードな形状のベースです。  
φ 40 キャスター付き。

## ★面板部 (ADO-800)

アール形状の本体上部から透明板と乳半板との間に表示シートを挟み込むサンドイッチ構造です。補修用として面板のみのご注文も承ります。価格、納期はお問い合わせください。



## ★ベース部 (ADO-800)

フラットで薄い  
スチールベース仕様です。  
φ 50 キャスター付き。

## その他電飾スタンド紹介

カタログ掲載の製品以外もごさいます。ご希望のサイズや使用場所などによってご提案いたします。詳細はお問い合わせください。



ADO-300

(シルバー) (FL30W × 2 灯)

¥88,000 (税抜価格)



ADO-400

(シルバー) (FL40W × 2 灯)

¥124,800 (税抜価格)



## ★矢印点灯部

矢印点灯部にはLED光源を採用しています。3点1減のスピードは調整可能です。

ADO-940N 矢印点滅

(シルバー) (FL32W × 2 灯)

¥255,000 (税抜価格)



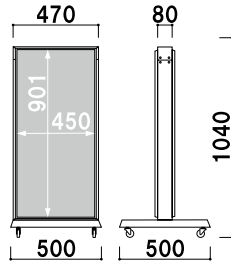
### ADO-701

(シルバー / ブラック) (FL32W × 2 灯)

¥63,800 (税抜価格)

重量 ■ 20.0kg  
 本体 ■ アルミ押型材  
 ベース ■ スチール鋼板 (焼付塗装)  
 面板 ■ アクリル成型板 乳白色 2mm  
 面板サイズ ■ W462 × H943mm  
 プラグ付きコード約 2m

キャスター仕様  
 ※ご注文時にフレームカラーと  
 周波数をご指定ください。



メーカー直送 両面 屋外 翌日出荷



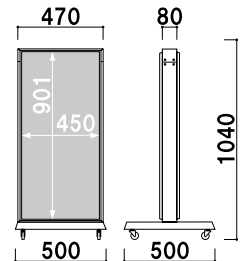
### ADO-701-II LED

(シルバー / ブラック) (32形 LED14W)

¥109,000 (税抜価格)

重量 ■ 17.0kg  
 本体 ■ アルミ押型材  
 ベース ■ スチール鋼板 (焼付塗装)  
 面板 ■ アクリル成型板 乳白色 2mm  
 面板サイズ ■ W462 × H943mm  
 プラグ付きコード約 2m

キャスター仕様  
 ※ご注文時にカラーをご指定ください。



メーカー直送 両面 屋外 翌日出荷



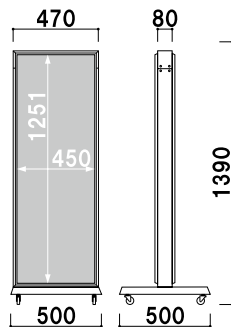
### ADO-700

(シルバー / ブラック) (FL40W × 2 灯)

¥79,800 (税抜価格)

重量 ■ 22.0kg  
 本体 ■ アルミ押型材  
 ベース ■ スチール鋼板 (焼付塗装)  
 面板 ■ アクリル成型板 乳白色 2mm  
 面板サイズ ■ W462 × H1293mm  
 プラグ付きコード約 2m

キャスター仕様  
 ※ご注文時にフレームカラーと  
 周波数をご指定ください。



メーカー直送 両面 屋外 翌日出荷



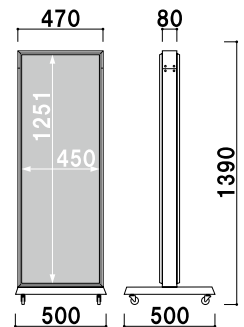
### ADO-700-II LED

(シルバー / ブラック) (40形 LED17W)

¥129,000 (税抜価格)

重量 ■ 19.0kg  
 本体 ■ アルミ押型材  
 ベース ■ スチール鋼板 (焼付塗装)  
 面板 ■ アクリル成型板 乳白色 2mm  
 面板サイズ ■ W462 × H1293mm  
 プラグ付きコード約 2m

キャスター仕様  
 ※ご注文時にカラーをご指定ください。



メーカー直送 両面 屋外 翌日出荷



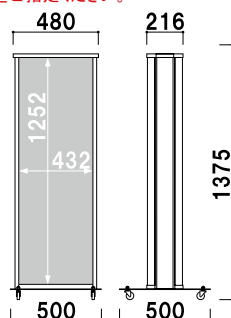
### ADO-800

(シルバー / ブラック) (FL40W × 1 灯)

¥79,800 (税抜価格)

重量 ■ 21.0kg  
 本体 ■ アルミ押型材  
 ベース ■ スチール鋼板 (焼付塗装)  
 面板 ■ アクリル乳白色 2mm  
 + アクリル透明 1mm  
 面板サイズ ■ W476 × H1265mm  
 プラグ付きコード約 2m

キャスター仕様  
 ※ご注文時にフレームカラーと  
 周波数をご指定ください。



メーカー直送 両面 屋外 翌日出荷



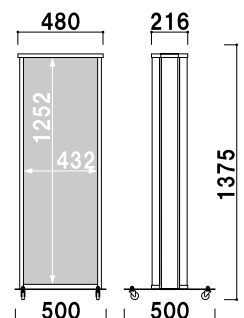
### ADO-800-II LED

(シルバー / ブラック) (40形 LED17W)

¥129,000 (税抜価格)

重量 ■ 21.0kg  
 本体 ■ アルミ押型材  
 ベース ■ スチール鋼板 (焼付塗装)  
 面板 ■ アクリル乳白色 2mm  
 + アクリル透明 1mm  
 面板サイズ ■ W476 × H1265mm  
 プラグ付きコード約 2m

キャスター仕様  
 ※ご注文時にカラーをご指定ください。



メーカー直送 両面 屋外 翌日出荷

※場合により、納期がかかる場合がございます。予めご了承願います。