



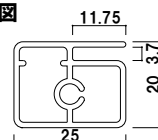
写真は、RX-95+ウエイトバスケット（大）×2を使用しています。

## 構造・仕様



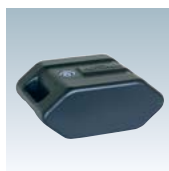
**★本体構造**  
フレームには軽量アルミパイプを、開き止めジョイントには丈夫なステンレスを使用しています。

### アルミ異形パイプ断面図



### オプション ウエイトバスケット（大）

¥9,100（税抜価格）  
本体 ■ スチールビニールコーティング  
内寸 ■ 約 400 × 400mm（底面）  
（サインウエイトが1個入ります）



### オプション サインウエイト

¥1,600（税抜価格）  
重量 ■ 10.0kg（満水時）  
本体 ■ ポリエチレン  
※水漏れの原因となりますので、必ず注水口を上にご使用ください。

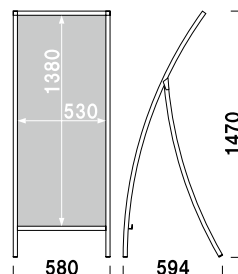


片面 屋外 翌日出荷

## RX-85 （シルバー）

¥45,500（税抜価格）  
重量 ■ 3.8kg  
本体 ■ アルミ押型材シルバー  
コーナー ■ ABS樹脂  
面板 ■ アートパネル白 3mm  
面板サイズ ■ W550 × H1400mm  
※ウエイトバスケット（大）使用可

**★面板部**  
上部のフレームをはずし、  
面板を交換できます。  
※プラスドライバーが必要です。

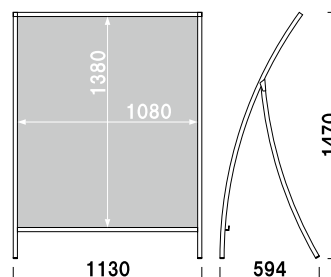


片面 屋外 翌日出荷

## RX-95 （シルバー）

¥60,600（税抜価格）  
重量 ■ 7.7kg  
本体 ■ アルミ押型材シルバー  
コーナー ■ ABS樹脂  
面板 ■ アートパネル白 3mm  
面板サイズ ■ W1100 × H1400mm  
※ウエイトバスケット（大）使用可

**★面板部**  
上部のフレームをはずし、  
面板を交換できます。  
※プラスドライバーが必要です。



※場合により、納期がかかる場合がございます。予めご了承ください。